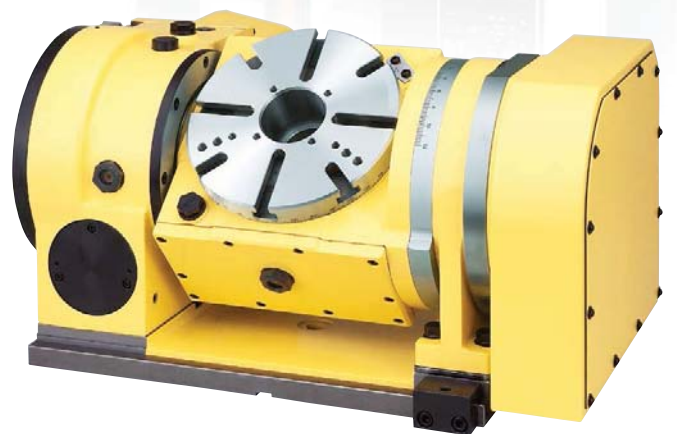
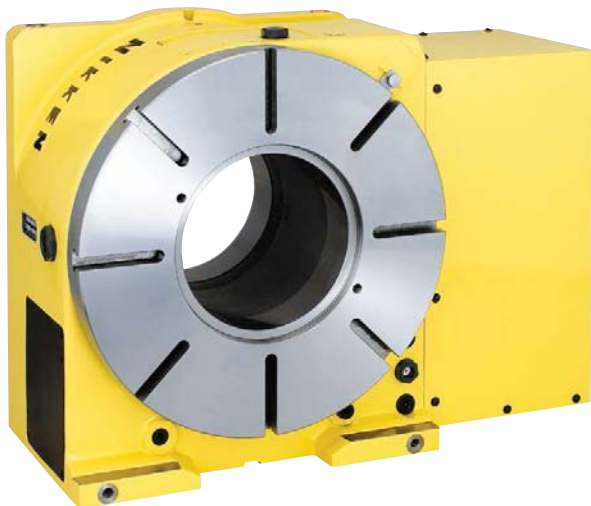


# Mazak

Your Partner for Innovation

# NIKKEN

## TABLE ROTATIVE CNC pour Machines-outils MAZAK VCS & VTC



Engineering our future  
Version 2016.01

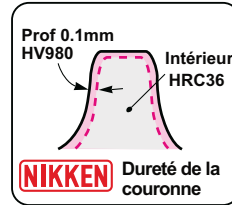
# TABLES ROTATIVES CNC à entraînement vis sans fin carbure **NIKKEN**

## Tables Rotative NIKKEN CNC de renommée mondiale

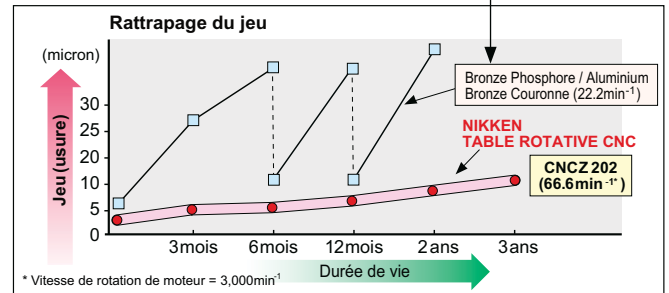


### Roue tangente

En acier spécial, développé par NIKKEN. La trempe spéciale et la nitruration ionique des modules éliminent les problèmes de friction. Les duretés des appuis et du coeur des modules sont montrées.



Couronne d'autres fabricants. Bronze Phosphore / Aluminium Bronze.



### SYSTEME A ENTRAINEMENT VIS SANS FIN CARBURE

Les Tables Rotatives NIKKEN sont équipées du système unique d'entraînement par vis sans fin carbure et couronne en acier nitruré. Ce système permet, par sa qualité et sa rigidité, d'avoir une fiabilité en terme de précision et cela même pour des utilisations à haute vitesse de rotation. La robustesse et la grande résistance à l'usure de ce système assure performance et longévité.

En comparaison des systèmes à vis sans fin classiques (roue tangente au phosphore bronze ou aluminium bronze ou vis sans fin acier), l'usure est nettement réduite et la longévité augmentée, de sorte que le coût s'en trouve considérablement réduit.



## Mazak PORTE-OUTILS

**NIKKEN**

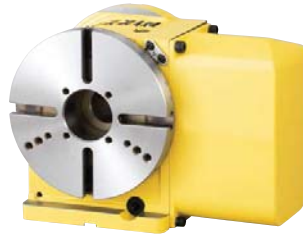
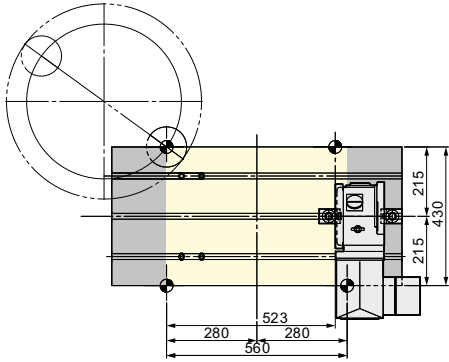
### OUTILLAGE NIKKEN

En équipement de votre machine-outil MAZAK, complémentaire aux Tables Rotatives CNC, NIKKEN propose une gamme complète de porte-outils afin d'optimiser la performance de votre investissement. Etudié pour l'usinage de toutes les matières, les porte-outils NIKKEN vous assurerons le meilleur en termes de vitesse, précision et état de surface ainsi que l'amélioration des durées de vie des outils.

Les études conjointes de MAZAK et NIKKEN, Partenaires en Précision, permettent l'élaboration de machines hautement performantes dans tous les domaines.

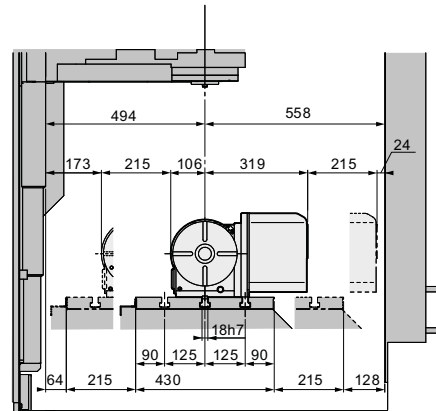
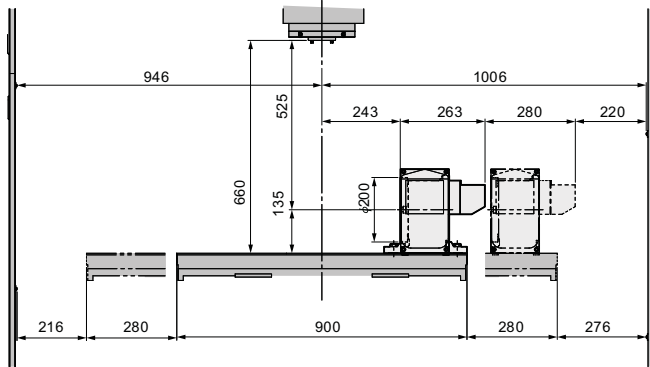


**CNC202MA**

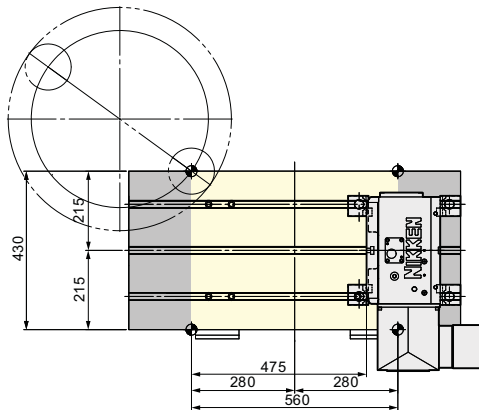


**Table Rotative CNC  $\phi$  200mm**

- Diamètre du plateau :  $\phi$ 200mm
- Charge Maxi. Admissible : 100kg(Vertica) 200kg(Horizonta)
- Vitesse de rotation maxi. : 22.2( $\text{min}^{-1}$ ), 44,4( $\text{min}^{-1}$ )\*1
- Précision d'indexation :  $\pm$  20sec.
- Couple de serrage : 303Nm
- Poids Net : 55kg
- Servomoteur : HF-H104T-A48
- Passage de Broche :  $\phi$ 60mm<sub>H7</sub>  $\times$   $\phi$ 40mm

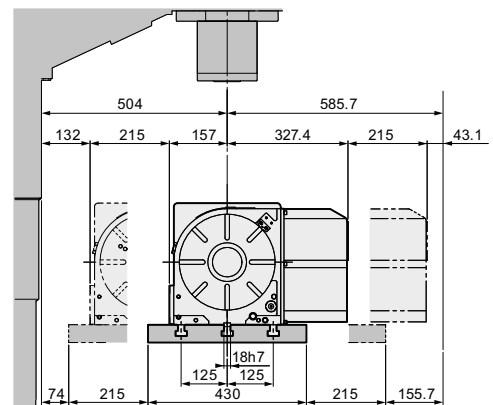
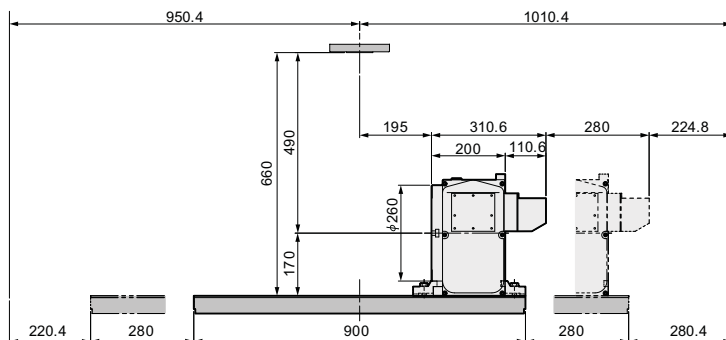


**CNC260MA**

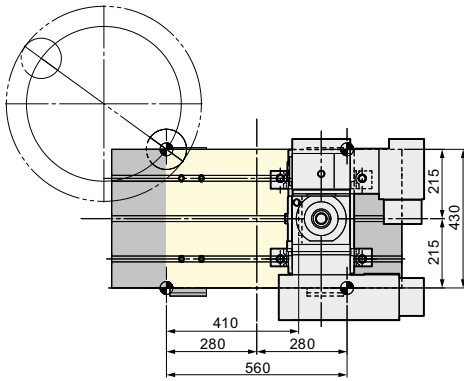


**Table Rotative CNC  $\phi$  260mm**

- Diamètre du plateau :  $\phi$ 260mm
- Charge Maxi. Admissible : 175kg(Vertica) 350kg(Horizonta)
- Vitesse de rotation maxi. : 16.6( $\text{min}^{-1}$ ), 33.3( $\text{min}^{-1}$ )\*1
- Précision d'indexation : 20sec.
- Couple de serrage : 588Nm
- Poids Net : 120kg
- Servomoteur : HF-H104T-A48
- Passage de Broche :  $\phi$ 80mm<sub>H7</sub>

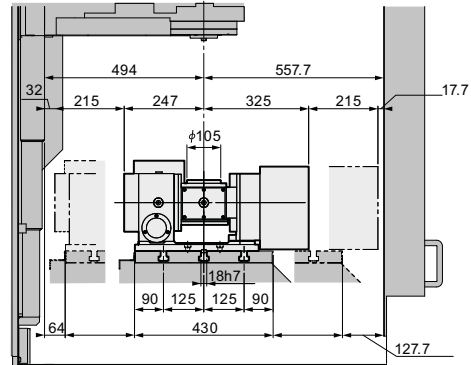
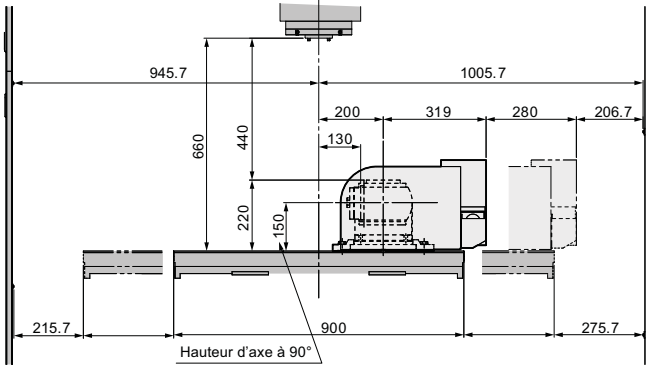


**5AX-130MA**

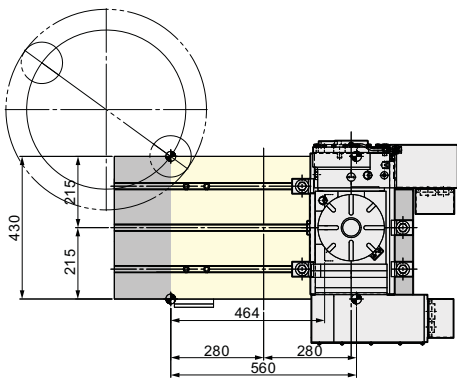


**Table Rotative 5AX  $\phi$ 130mm**

- Diamètre du plateau:  $\phi$ 130mm
- Charge Maxi. Admissible: 25kg ( $30^{\circ}\sim 90^{\circ}$ ), 50kg ( $0^{\circ}\sim 30^{\circ}$ )
- Vitesse de rotation maxi.: 22,2( $\text{min}^{-1}$ ) (Rotation), 11,1( $\text{min}^{-1}$ ) (Inclinaison)
- Précision d'indexation:  $\pm 30\text{sec.}$  (Rotation), 60sec. (Inclinaison)
- Couple de serrage : 205Nm (Rotation), 303Nm (Inclinaison)
- Poids Net : 115kg
- Servomoteur : HF-H105T-A48 (Rotation)  
HF-H105T-A48 (Inclinaison)
- Passage de Broche:  $\phi 60\text{mm}_{H7} \times \phi 30\text{mm}$
- Angle d'inclinaison:  $0^{\circ} \sim 105^{\circ}$

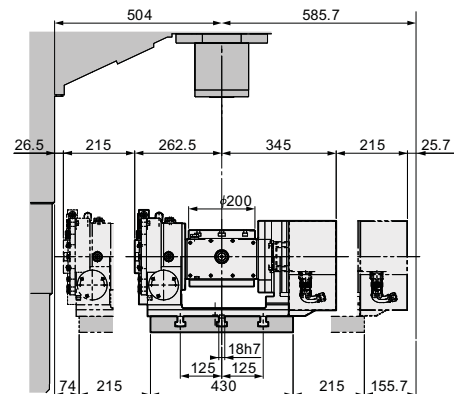
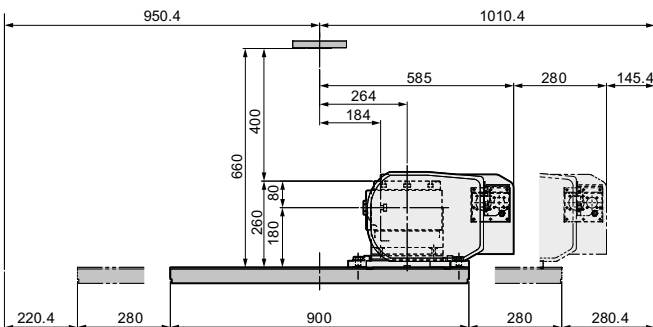


**5AX-201MA**



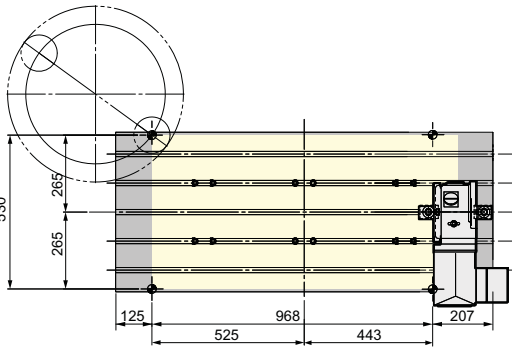
**Table Rotative 5AX  $\phi$ 200mm**

- Diamètre du plateau :  $\phi$ 200mm
- Charge Maxi. Admissible: 40kg ( $30^{\circ}\sim 90^{\circ}$ ), 60kg ( $0^{\circ}\sim 30^{\circ}$ )
- Vitesse de rotation maxi.: 22,2( $\text{min}^{-1}$ ) (Rotation), 16,6( $\text{min}^{-1}$ ) (Inclinaison)
- Précision d'indexation: 20sec. (Rotation), 60sec. (Inclinaison)
- Couple de serrage : 588Nm (Rotation), 612Nm (Inclinaison)
- Poids Net : 160kg
- Servomoteur : HF-H105T-A48 (Rotation)  
HF-H105T-A48 (Inclinaison)
- Passage de Broche :  $\phi 60\text{mm}_{H7} \times \phi 50\text{mm}$
- Angle d'inclinaison :  $0^{\circ} \sim 105^{\circ}$



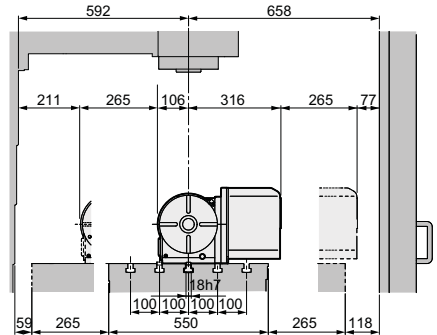
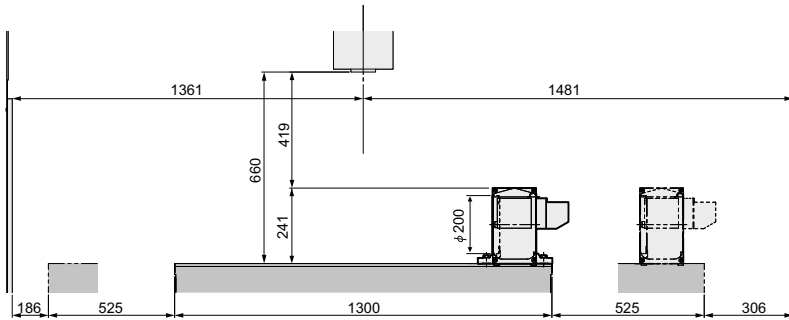


**CNC202MA**

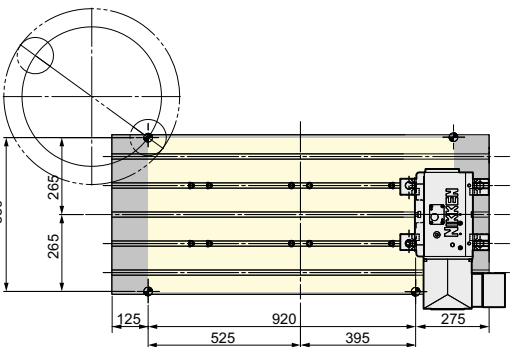


**Table Rotative CNC  $\phi$  200mm**

- Diamètre du plateau :  $\phi$ 200mm
- Charge Maxi. Admissible : 100kg(Verticale) 200kg(Horizontale)
- Vitesse de rotation maxi. : 22,2( $\text{min}^{-1}$ ), 44,4( $\text{min}^{-1}$ )\*1
- Précision d'indexation :  $\pm$  20sec.
- Couple de serrage : 303Nm
- Poids Net : 55kg
- Servomoteur : HF-H104T-A48
- Passage de Broche :  $\phi$ 60mm<sub>H7</sub>  $\times$   $\phi$ 40mm

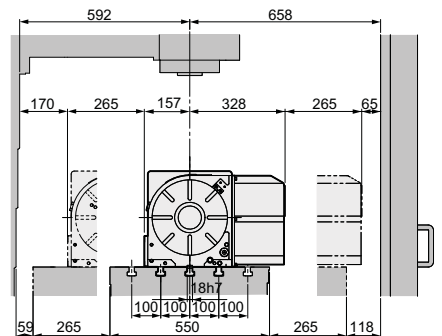
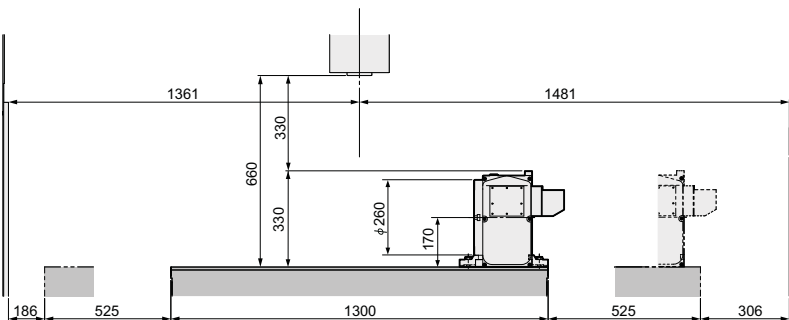


**CNC260MA**

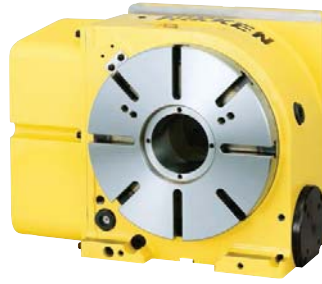


**Table Rotative CNC  $\phi$  260mm**

- Diamètre du plateau :  $\phi$ 260mm
- Charge Maxi. Admissible : 175kg(Verticale) 350kg(Horizontale)
- Vitesse de rotation maxi. : 16,6( $\text{min}^{-1}$ ), 33,3( $\text{min}^{-1}$ )\*1
- Précision d'indexation : 20sec.
- Couple de serrage : 588Nm
- Poids Net : 120kg
- Servomoteur : HF-H104T-A48
- Passage de Broche :  $\phi$ 80mm<sub>H7</sub>

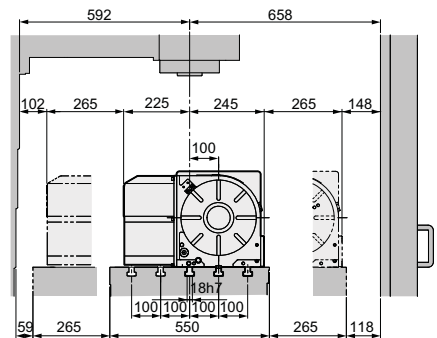
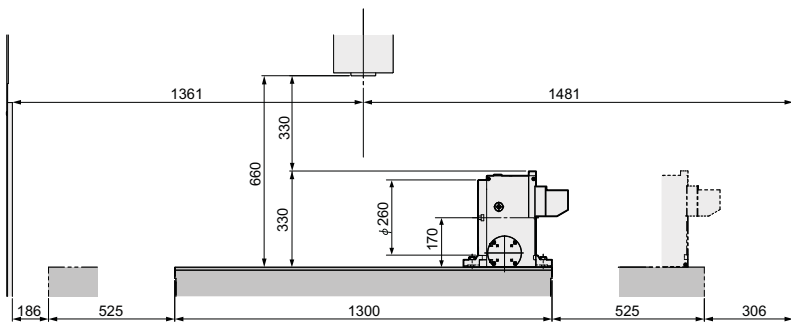
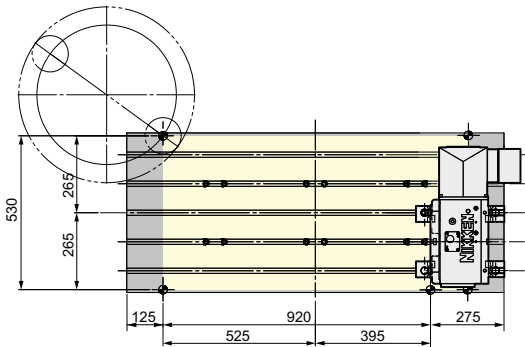


**CNC260LMA**

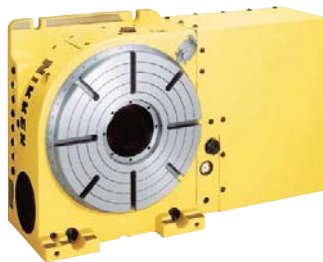


**Table Rotative CNC  $\phi 260$ mm**

- Diamètre du plateau :  $\phi 260$ mm
- Charge Maxi. Admissible : 175kg(Vertical) 350kg(Horizontal)
- Vitesse de rotation maxi. : 16,6( $\text{min}^{-1}$ ), 33,3( $\text{min}^{-1}$ )\*1
- Précision d'indexation : 20sec.
- Couple de serrage : 588Nm
- Poids Net : 120kg
- Servomoteur : HF-H104T-A48
- Passage de Broche :  $\phi 80\text{mm}_{H7}$

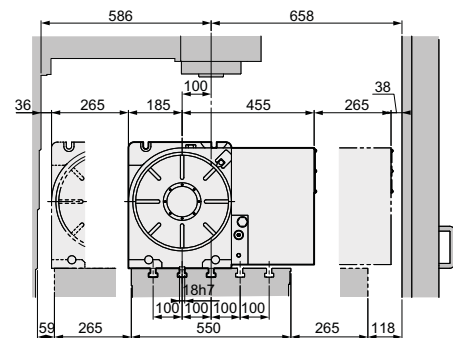
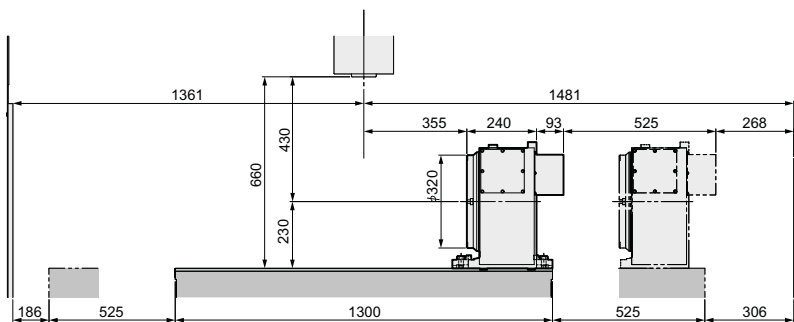
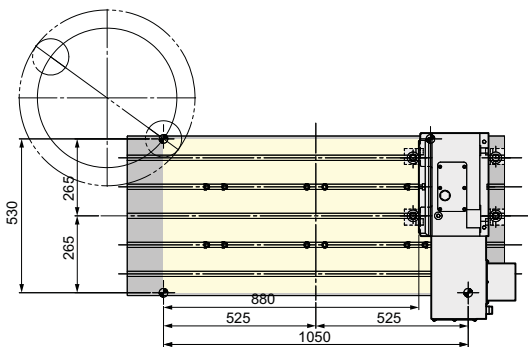


**CNC321MA**

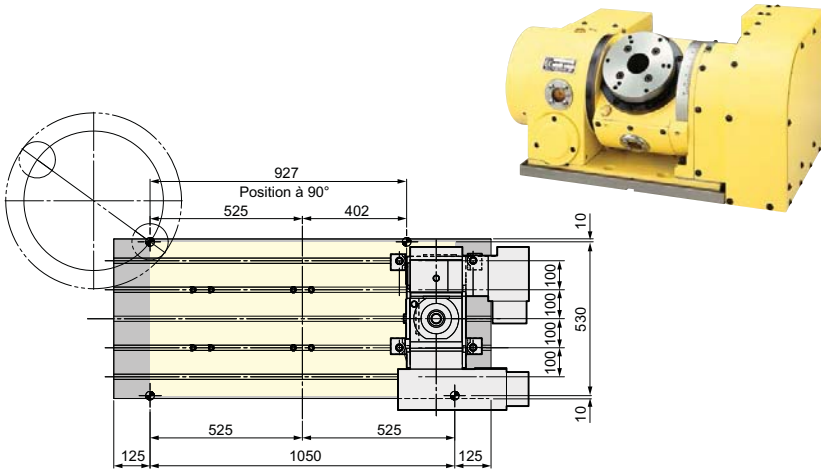


**Table Rotative CNC  $\phi 320$ mm**

- Diamètre du plateau :  $\phi 320$ mm
- Charge Maxi. Admissible : 250kg(Vertical) 500kg(Horizontal)
- Vitesse de rotation maxi. : 22,2( $\text{min}^{-1}$ ), 44,4( $\text{min}^{-1}$ )\*1
- Précision d'indexation : 15sec.
- Couple de serrage : 1760Nm
- Poids Net : 200kg
- Servomoteur : HF-H204S-A48
- Passage de Broche :  $\phi 105\text{mm}_{H7}$

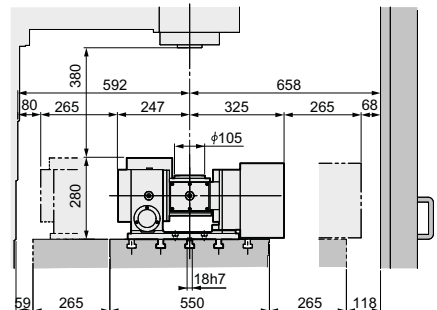
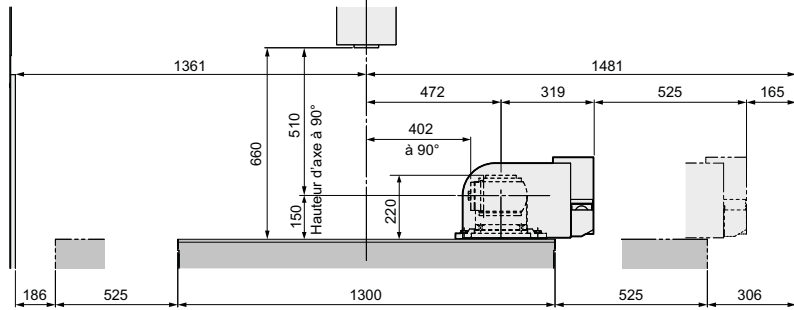


**5AX-130MA**

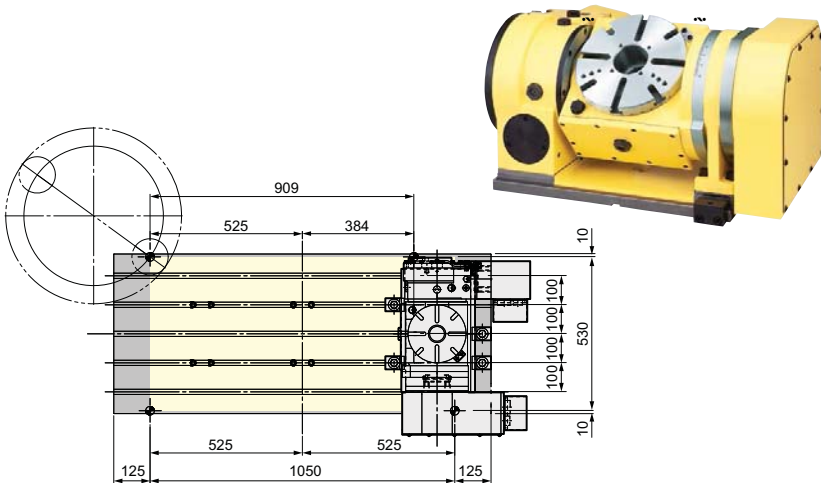


**Table Rotative 5AX  $\phi$ 130mm**

- Diamètre du plateau :  $\phi$ 130mm
- Charge Maxi. Admissible: 25kg (30°~90°), 50kg (0°~30°)
- Vitesse de rotation maxi.: 22,2(min<sup>-1</sup>) (Rotation), 11,1(min<sup>-1</sup>) (Inclinaison)
- Précision d'indexation:  $\pm$ 30sec. (Rotation), 60sec. (Inclinaison)
- Couple de serrage : 205Nm (Rotation), 303Nm (Inclinaison)
- Poids Net : 115kg
- Servomoteur : HF-105T-A48 (Rotation)  
HF-105T-A48 (Inclinaison)
- Passage de Broche :  $\phi$ 60mm<sub>H7</sub>  $\times$   $\phi$ 30mm
- Angle d'inclinaison: 0° ~ 105°

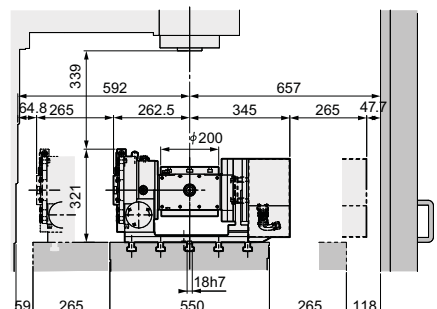
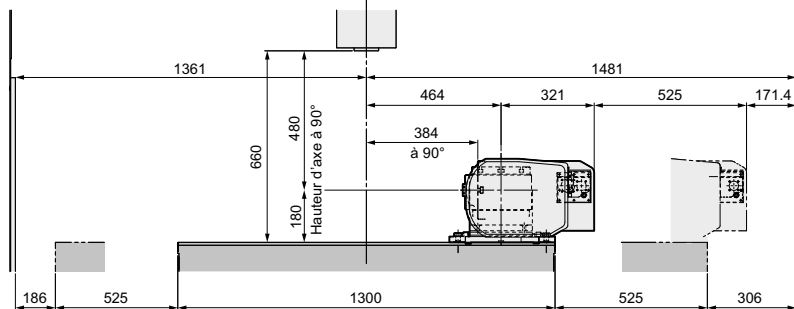


**5AX-201MA**



**Table Rotative 5AX  $\phi$ 200mm**

- Diamètre du plateau :  $\phi$ 200mm
- Charge Maxi. Admissible: 40kg (30°~90°) 60kg (0°~30°)
- Vitesse de rotation maxi.: 22,2(min<sup>-1</sup>) (Rotation), 16,6(min<sup>-1</sup>) (Inclinaison)
- Précision d'indexation: 20sec. (Rotation), 60sec. (Inclinaison)
- Couple de serrage : 588Nm (Rotation), 612Nm (Inclinaison)
- Poids Net : 160kg
- Servomoteur : HF-H105T-A48 (Rotation)  
HF-H105T-A48 (Inclinaison)
- Passage de Broche :  $\phi$ 60mm<sub>H7</sub>  $\times$   $\phi$ 50mm
- Angle d'inclinaison : 0° ~ 105°

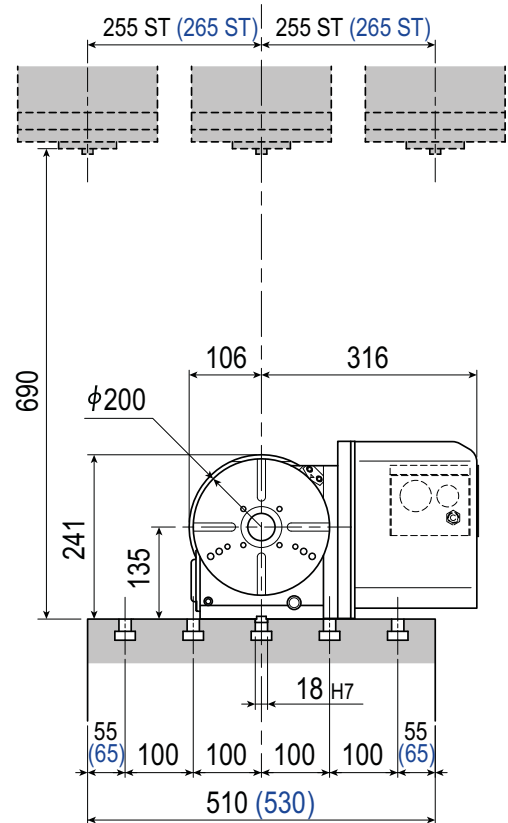


**CNC202MA**



**Table Rotative CNC  $\phi 200\text{mm}$**

- Diamètre du plateau :  $\phi 200\text{mm}$
  - Charge Maxi. Admissible : 100kg(Verticale) 200kg(Horizontale)
  - Vitesse de rotation maxi. : 22,2( $\text{min}^{-1}$ ), 44,4( $\text{min}^{-1}$ )\*1
  - Précision d'indexation :  $\pm 20\text{sec}$ .
  - Couple de serrage : 303Nm
  - Poids Net : 55kg
  - Servomoteur : HF-H104T-A48
  - Passage de Broche :  $\phi 60\text{mm}_{H7} \times \phi 40\text{mm}$
- Les dimensions des Tables Rotatives CNC sont identiques pour VTC-200C-II & VTC-530C. Cependant les spécifications électriques étant différentes, elles ne sont pas interchangeables.



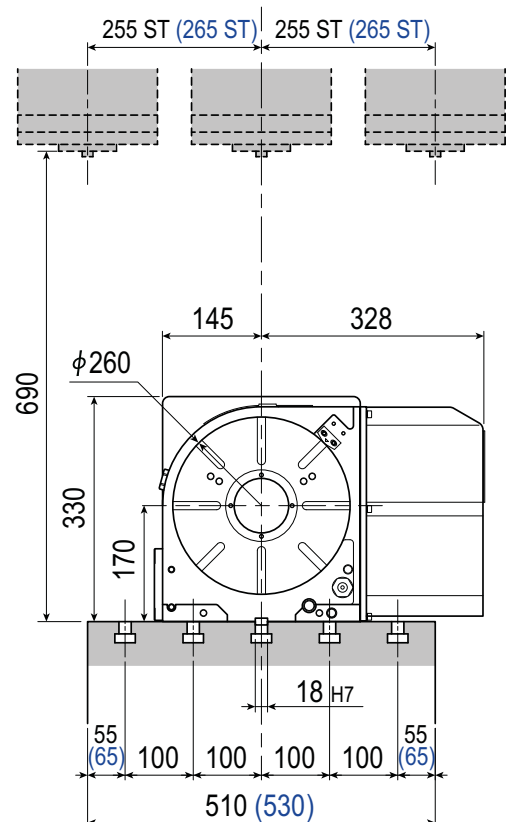
Dimensions en bleu pour VTC-530C

**CNC260MA**



**Table Rotative CNC  $\phi 260\text{mm}$**

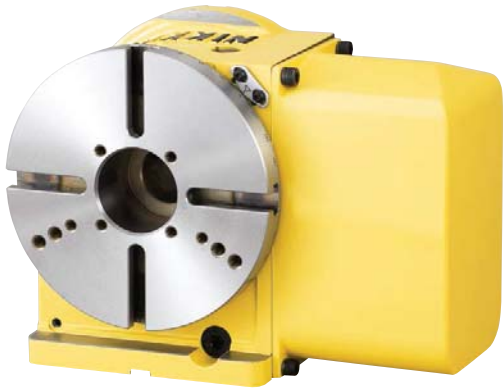
- Diamètre du plateau :  $\phi 260\text{mm}$
  - Charge Maxi. Admissible : 175kg(Verticale) 350kg(Horizontale)
  - Vitesse de rotation maxi. : 16,6( $\text{min}^{-1}$ ), 33,3( $\text{min}^{-1}$ )\*1
  - Précision d'indexation : 20sec.
  - Couple de serrage : 588Nm
  - Poids Net : 120kg
  - Servomoteur : HF-H104T-A48
  - Passage de Broche :  $\phi 80\text{mm}_{H7}$
- Les dimensions des Tables Rotatives CNC sont identiques pour VTC-200C-II & VTC-530C. Cependant les spécifications électriques étant différentes, elles ne sont pas interchangeables.



Dimensions en bleu pour VTC-530C

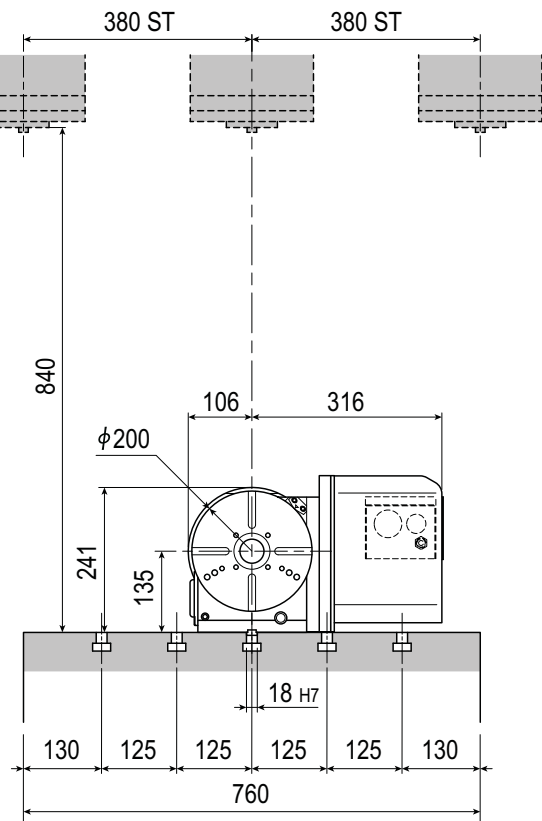


**CNC202MA**



**Table Rotative CNC  $\phi 200$ mm**

- Diamètre du plateau :  $\phi 200$ mm
  - Charge Maxi. Admissible : 100kg(Vertical) 200kg(Horizontal)
  - Vitesse de rotation maxi. : 22,2( $\text{min}^{-1}$ ), 44,4( $\text{min}^{-1}$ )\*1
  - Précision d'indexation :  $\pm 20$ sec.
  - Couple de serrage : 303Nm
  - Poids Net : 55kg
  - Servomoteur : HF-H104T-A48
  - Passage de Broche :  $\phi 60\text{mm}_{H7} \times \phi 40\text{mm}$
- Les dimensions des Tables Rotatives CNC sont identiques pour VTC-300C-II & VTC-760C. Cependant les spécifications électriques étant différentes, elles ne sont pas interchangeables.

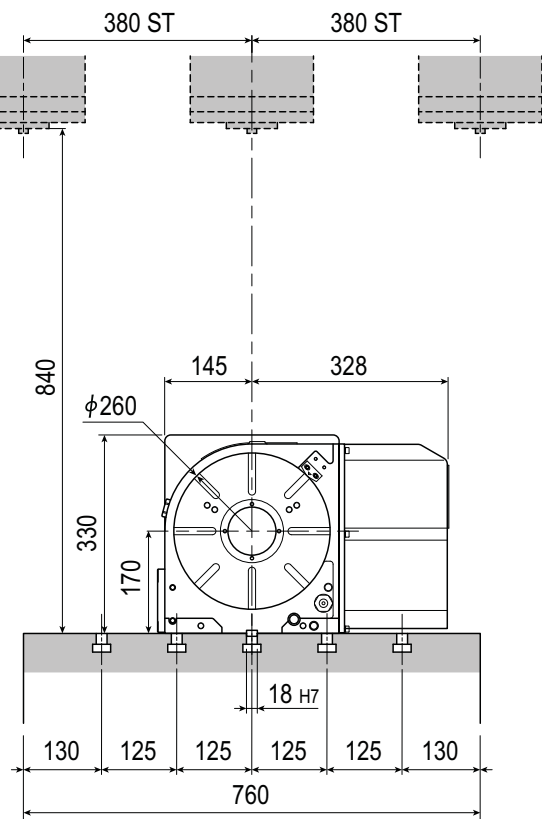


**CNC260MA**



**Table Rotative CNC  $\phi 260$ mm**

- Diamètre du plateau :  $\phi 260$ mm
  - Charge Maxi. Admissible : 175kg(Vertical) 350kg(Horizontal)
  - Vitesse de rotation maxi. : 16,6( $\text{min}^{-1}$ ), 33,3( $\text{min}^{-1}$ )\*1
  - Précision d'indexation : 20sec.
  - Couple de serrage : 588Nm
  - Poids Net : 120kg
  - Servomoteur : HF-H104T-A48
  - Passage de Broche :  $\phi 80\text{mm}_{H7}$
- Les dimensions des Tables Rotatives CNC sont identiques pour VTC-300C-II & VTC-760C. Cependant les spécifications électriques étant différentes, elles ne sont pas interchangeables.

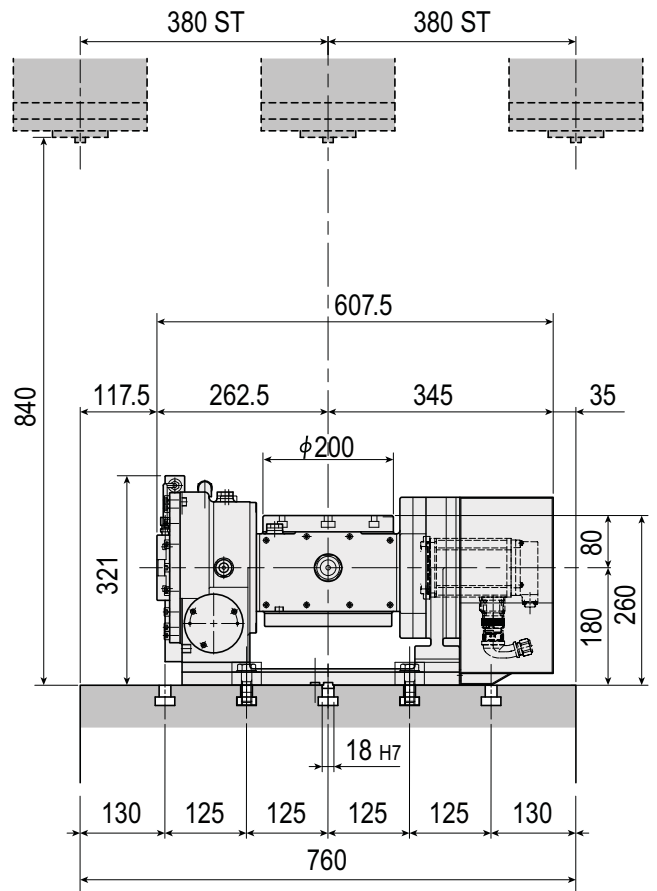


**5AX-201MA**



**Table Rotative 5AX  $\phi 200$ mm**

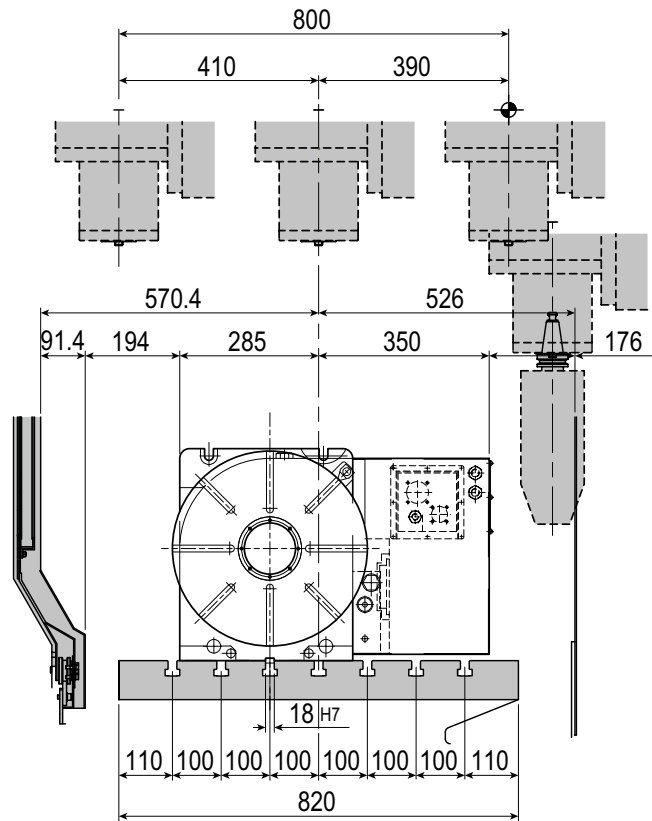
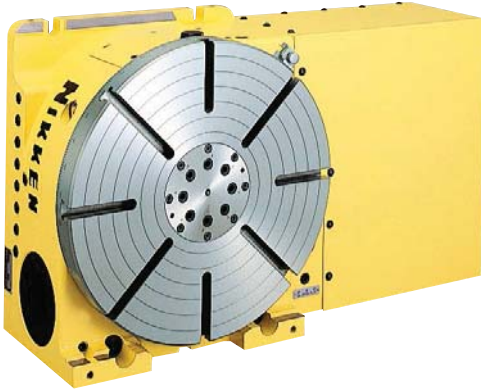
- Diamètre du plateau :  $\phi 200$ mm
  - Charge Maxi. Admissible: 40kg(30°~90°) 60kg(0°~30°)
  - Vitesse de rotation maxi.: 22,2(min<sup>-1</sup>) (Rotation), 16,6(min<sup>-1</sup>) (Inclinaison)
  - Précision d'indexation : 20sec. (Rotation), 60sec. (Inclinaison)
  - Couple de serrage : 588Nm (Rotation), 612Nm (Inclinaison)
  - Poids Net : 160kg
  - Servomoteur : HF-H105T-A48 (Rotation)  
HF-H105T-A48 (Inclinaison)
  - Passage de Broche :  $\phi 60$ mm<sub>H7</sub> ×  $\phi 50$ mm
  - Angle d'inclinaison : 0° ~ 105°
- Les dimensions des Tables Rotatives CNC sont identiques pour VTC-300C-II & VTC-760C. Cependant les spécifications électriques étant différentes, elles ne sont pas interchangeables.



**MAZAK VTC-300C-II**



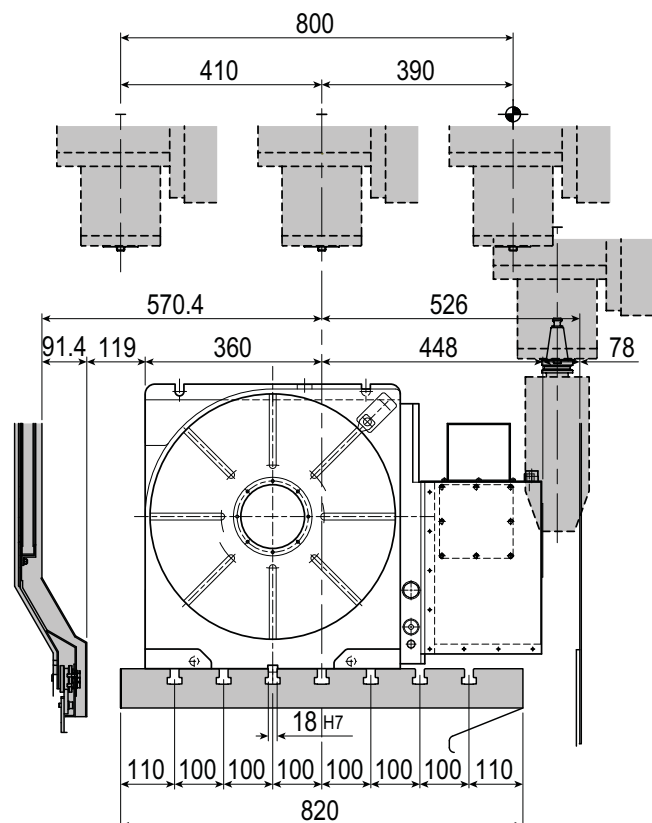
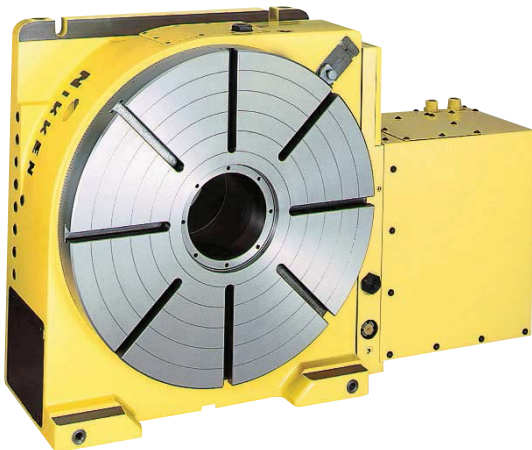
**CNC401MA**



**Table Rotative CNC  $\phi 400$ mm**

- Diamètre du plateau :  $\phi 400$ mm
- Charge Maxi. Admissible : 250kg(Verticale) 500kg(Horizontal)
- Vitesse de rotation maxi. : 22,2( $\text{min}^{-1}$ ), 44,4( $\text{min}^{-1}$ )\*1
- Précision d'indexation : 15sec.
- Couple de serrage : 1760Nm
- Poids Net : 230kg
- Servomoteur : HF-H204S-A48
- Passage de Broche :  $\phi 105\text{mm}_{H7}$

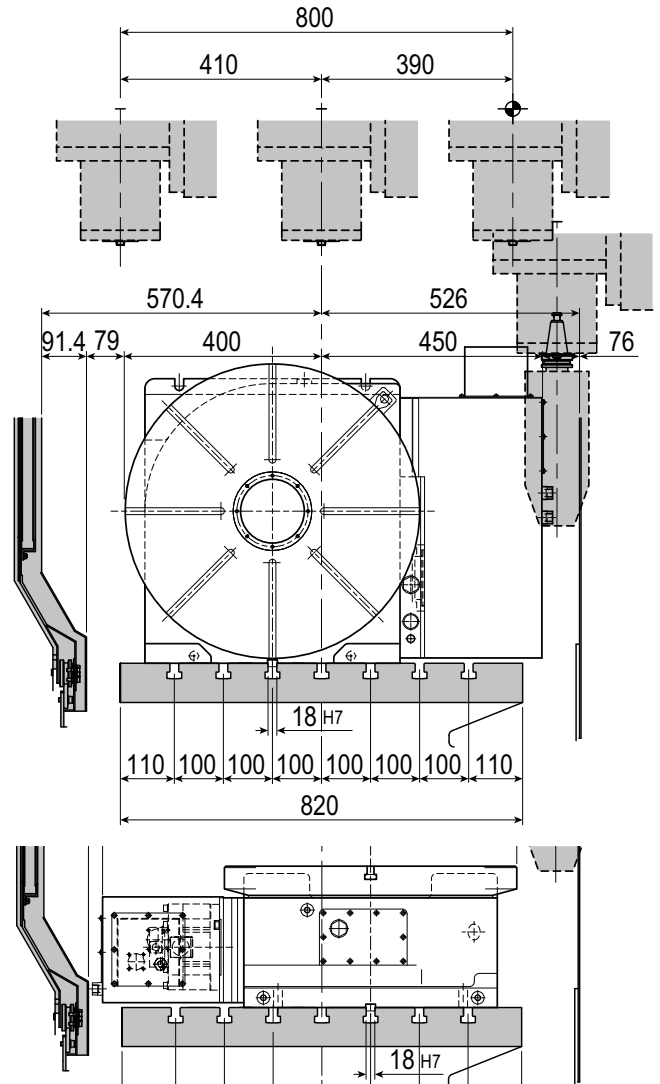
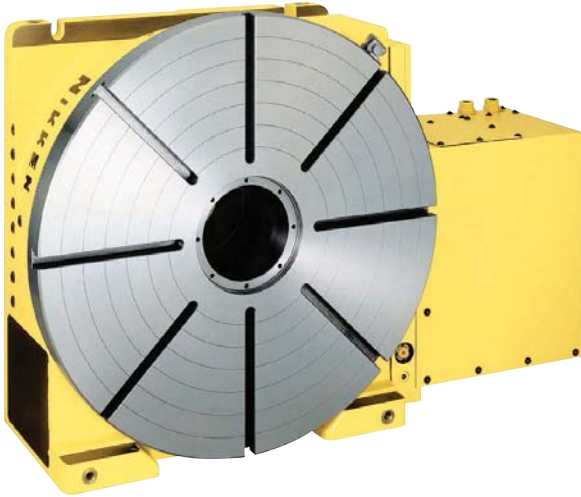
**CNC501MA**



**Table Rotative CNC  $\phi 500$ mm**

- Diamètre du plateau :  $\phi 500$ mm
- Charge Maxi. Admissible : 400kg(Verticale) 800kg(Horizontal)
- Vitesse de rotation maxi. : 16,6( $\text{min}^{-1}$ ), 33,3( $\text{min}^{-1}$ )\*1
- Précision d'indexation : 15sec.
- Couple de serrage : 4655Nm
- Poids Net : 470kg
- Servomoteur : HF-H354S-A48
- Passage de Broche :  $\phi 130\text{mm}_{H7}$

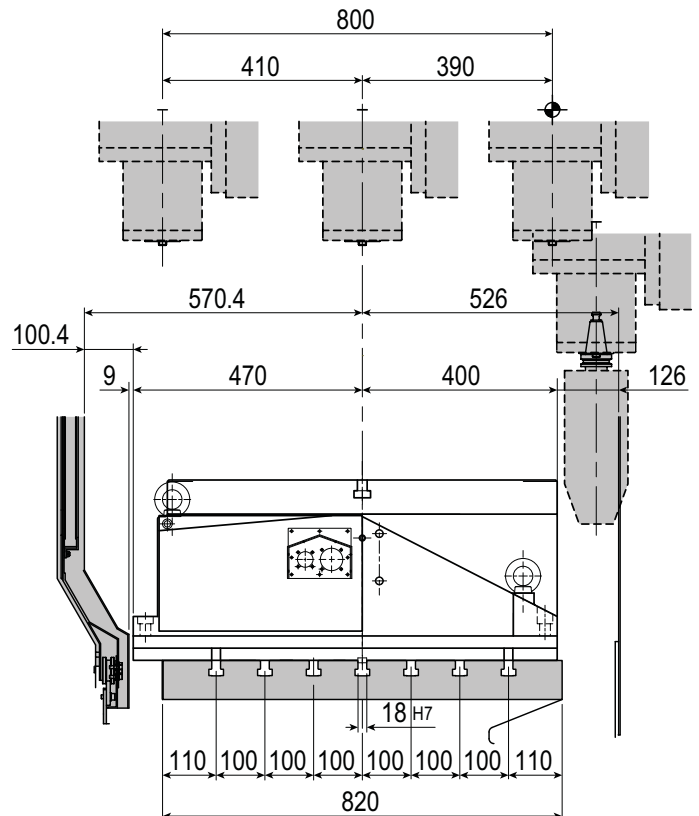
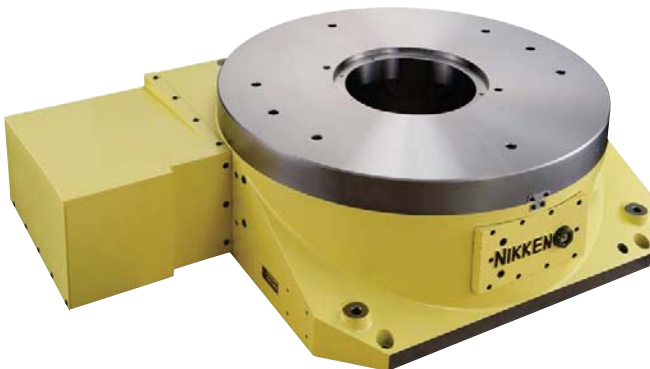
**CNC601MA**



**Table Rotative CNC  $\phi 600$ mm**

- Diamètre du plateau :  $\phi 600$ mm
- Charge Maxi. Admissible : 400kg(Vertical) 800kg(Horizontal)
- Vitesse de rotation maxi. : 11,1( $\text{min}^{-1}$ ), 22,2( $\text{min}^{-1}$ )\*1
- Précision d'indexation : 15sec.
- Couple de serrage : 4655Nm (Hyd.)
- Poids Net : 500kg
- Servomoteur : HF-H354S-A48
- Passage de Broche :  $\phi 130\text{mm}_{H7}$

**CNC802MA**

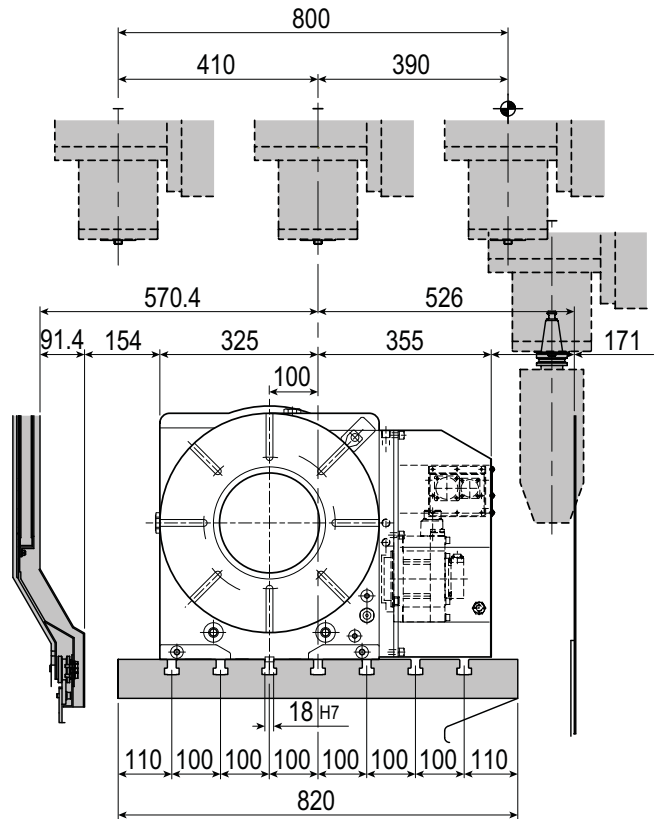
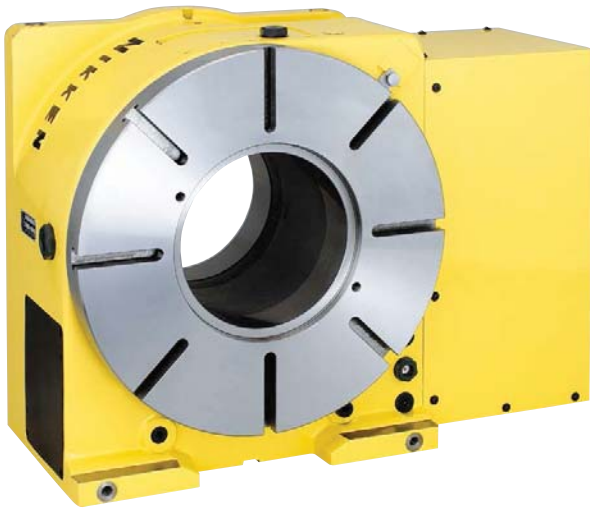


**Table Rotative CNC  $\phi 800$ mm**

- Diamètre du plateau :  $\phi 800$ mm
- Charge Maxi. Admissible : 3000kg(Horizontal)
- Vitesse de rotation maxi. : 5,5( $\text{min}^{-1}$ )
- Précision d'indexation : 15sec.
- Couple de serrage : 7000Nm
- Poids Net : 1100kg
- Servomoteur : HF-H354S-A48
- Passage de Broche :  $\phi 270\text{mm}_{H7}$



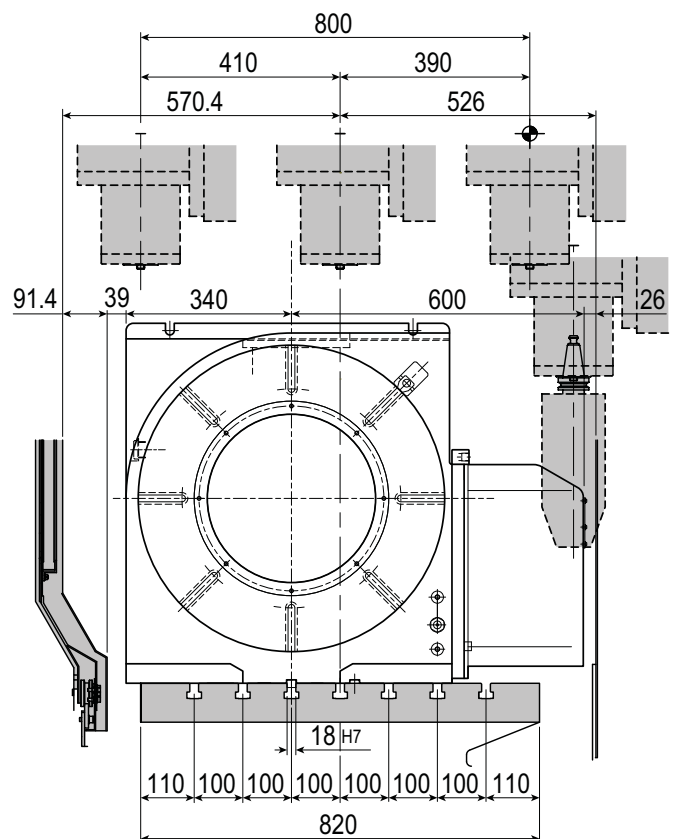
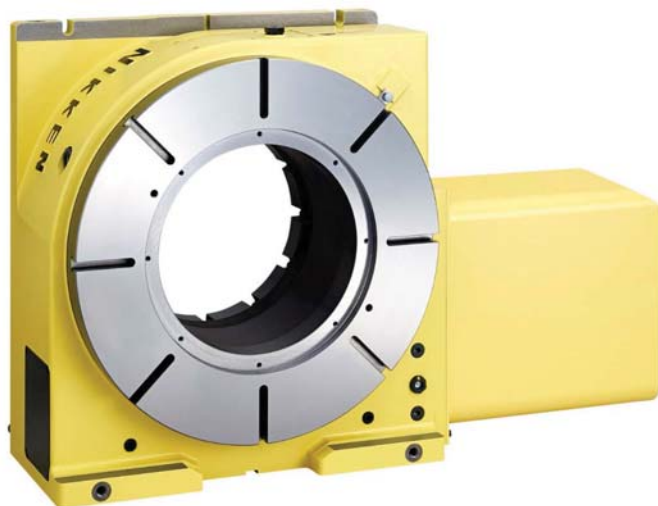
**CNCB450MA**



**Table Rotative CNCB  $\phi$ 450mm**

- Diamètre du plateau :  $\phi$ 450mm
- Charge Maxi. Admissible : 350kg(Vertical) 700kg(Horizontal)
- Vitesse de rotation maxi. : 25( $\text{min}^{-1}$ )
- Précision d'indexation : 15sec.
- Couple de serrage : 3870Nm
- Poids Net : 380kg
- Servomoteur : HF-H204S-A48
- Passage de Broche :  $\phi$ 205mm<sub>H7</sub>

**CNCB630MA**



**Table Rotative CNCB  $\phi$ 630mm**

- Diamètre du plateau :  $\phi$ 630mm
- Charge Maxi. Admissible : 800kg(Vertical) 1600kg(Horizontal)
- Vitesse de rotation maxi. : 11,1( $\text{min}^{-1}$ ), 22,2( $\text{min}^{-1}$ )
- Précision d'indexation : 15sec.
- Couple de serrage : 6550Nm
- Poids Net : 750kg
- Servomoteur : HF-H354S-A48
- Passage de Broche :  $\phi$ 345mm<sub>H7</sub>



## ■ Mandrins 3 mors & Plateaux de centrage

Plateau de centrage    Mandrin 3 mors



## ■ Liste des mandrins 3 mors et plateaux de centrage

Diviseur \ Mandrin	4"	5"	6"	7"	9"	10"	12"
CNC202		X-5C*	X-6B*	X-7A*			
CNC260			X-6G*	X-7L*	X-9H		
CNC321, 401				X-7N, 7K <sup>②</sup>	X-9K, 9D <sup>②</sup>	X-10G, 10D <sup>②</sup>	X-12F, 12G <sup>②</sup>
CNC501, 601					X-9D	X-10	X-12B
5AX-130	X-4B						
5AX-201	X-4B	X-5C*	X-6B*	X-7A*			

• Les mandrins avec plateaux d'adaptation \* sont des mandrins NIKKEN avec fixation par l'avant.

• Les mandrins NIKKEN sont aussi utilisés avec les centreurs X-4B.

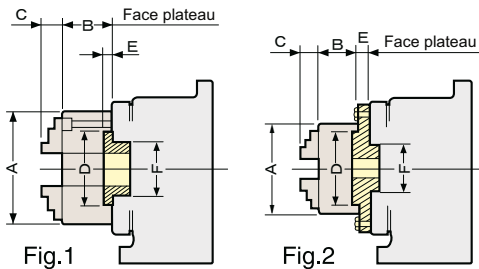
• Les plateaux de centrage avec la signalisation \*2 sont pour diviseur φ400.

• Les faux plateaux des mandrins non marqués \*, peuvent également être utilisés pour d'autres mandrins suivant la norme JIS B6151 SC/TC.

## Caractéristiques des mandrins

Type de Mandrin	Diamètre de serrage	
	Externe	Interne
4"	2~ 89	36~ 78
5"	3~104	42~ 92
6"	3~135	52~119
7"	3~153	56~134
9"	4~190	64~169
10"	10~229	72~208
12"	10~258	82~238

Ce tableau indique les plages de serrage, pas les courses des mors.



## ■ Dimensions des mandrins 3 mors avec plateaux de centrage

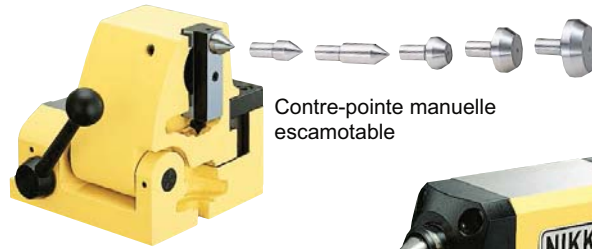
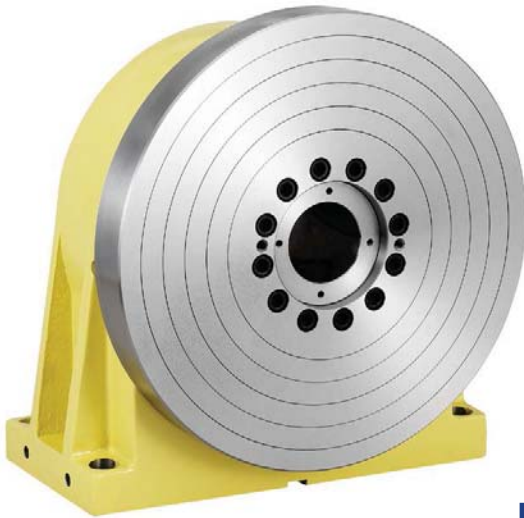
Type de Mandrin	Référence du centreur	A	B	C	D	E	F	Réf.Fig.
4"	X-4B	112	58	31.75	80	13	60	2
5"	X-5C*	132	60	37.25	100	3.5	60	1
6"	X-6B*	167	66	44.25	130	4	60	2
	X-6G*					4	80	1
7"	X-7A*, X-7L*	192	75	46.25	155	4	60, 80	2
	X-7K, 7N					16	105	1
9"	X-9D	233	82	55.25	190	20	130,60	2
	X-9H					25	80	
	X-9J, 9K					18	80,105	
10"	X-10	274	86	53.25	230	20	130,70,75	2
	X-10D, 10G					20	105	
12"	X-12B, X-12G	310	92	59.25	260	20	75,130	2
	X-12F-1					25	80,105	

★ La côté de la face du plateau jusqu'aux mors est de: [ \* ];B+C Autres: E+B+C

- Contre-palier TAT-501 équipé d'un blocage hydraulique. Accessoire complémentaire pour CNC501, CNC601 & CNC630.



## ■ Contre-pointes (Manuelles, Pneumatiques, Hydrauliques, Contre-paliers)



Contre-pointe manuelle escamotable

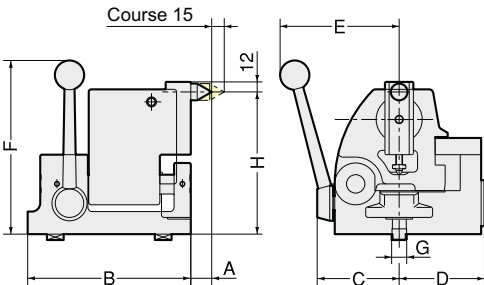
Contre-pointes Pneumatiques/ Hydrauliques



■ Contre-palier TAT-401N équipé d'un blocage hydraulique. Accessoire complémentaire pour CN401 & CNCB450.

### ■ Liste des contre-pointes et contre-paliers

Diviseur	Contre-pointe Hauteur d'axe	Manuelles	Contre-pointes Pneum./Hyd.	Contre paliers
		Course: 15mm	Course: 60mm	Frein intégré (Hyd.)
CNC202	135	P-125S	PBA-135	TAT170
CNC260	170	P-170S	PBA-170	TAT250
CNC321, 401	230	P-230S		TAT321,401
CNC501, 601	310	P-310S		TAT501,600
5AX-130	150	P-150S	PBA-150	
5AX-201	180	P-170S	PBA-180	

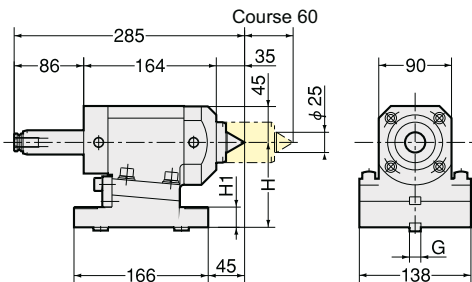


La hauteur d'axe est réglable. Se référer à la valeur H dans le tableau.

### ■ Dimensions des Contre-pointes Manuelles escamotables

Référence	Hauteur d'axe H	A	B	C	D	E	F	G	Poids (kg)
P-125S	130~140	27	150	76	74	120	210	14	11.5
P-150S	145~160	25	195	98	102	145	210	18	22
P-170S	160~180	25	195	98	102	145	210	18	22.5
P-230S	220~240	25	195	98	102	145	250	18	27
P-310S	300~310	15	235	103	124	145	330	20	41.5

- ★ Toute référence de contre-pointes possible en version gauche.
- ★ Les Contre-pointes P-150S ou supérieures sont fournies avec 5 embouts interchangeables.



La hauteur d'axe est réglable sur 0.35mm.

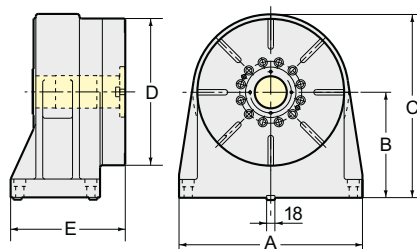
### ■ Contre-pointes Pneumatiques/Hydrauliques de petites dimensions

Référence	Hauteur d'axe H	H <sub>1</sub>	G	Puissance de poussée (N)		Poids (kg)
				Pneum. 0.5MPa	Hyd. 2MPa	
PBA-135	135	55	14	1176	4733	20
PBA-150	150	70	18	1176	4733	22
PBA-170	170	90	18	1176	4733	24.5
PBA-180	180	100	18	1176	4733	25.5

- ★ Pointe tournante intégrée.
- ★ Possibilité de fourreau cône morse, nous contacter.
- ★ La différente longueur de course est disponible. Nous contacter.

Plateau sans rainure en standard. Possibilité du plateau rainuré en option.

### TAT401-N



Alimentation pneumatique 2 voies (Rc1/8). Electrovanne et détecteur de confirmation non fournis.

### ■ Contre-paliers TAT

Référence	A	B	C	D	E	Système de blocage	Couple de blocage	Poids
TAT401	400	230	430	400	250	Hyd.	1470	140
TAT501	480	310	560	500	250	Hyd.	1470	200

- ★ Pression hydraulique est 3.5MPa.
- ★ Joint tournant adaptable sur tout modèles.

NIKKEN et MAZAK ont une longue et étroite collaboration animée par la passion de l'excellence. Au centre d'Innovation NIKKEN (NICe), entre les différentes machines en démonstration, la machine MAZAK Integrex i-300 démontre l'aboutissement de ce partenariat avec un programme sur pièce de haute technicité et haute valeur ajoutée. Pour tout complément d'information, merci de visiter le site NIKKEN ou de prendre contact avec votre agent.



Centre d'Innovation NIKKEN (NICe) avec Integrex i-300, situé au Park d'Innovations Technologiques (UK).

[www.nikken-world.com](http://www.nikken-world.com)

## ■ Réseau Européen

Il y a 8 pays avec importateurs NIKKEN en Europe. Chaque agent possède un stock important d'Outils et de Tables Rotatives CNC, ainsi que des techniciens assurant la maintenance et les supports techniques sur nos produits. Des agents occasionnels distribuent nos produits dans d'autres régions. (Asie du sud-est, Océanie, Amérique du sud, Afrique, etc.).



NIKKEN EURO & NIKKEN UK (UK)



NIKKEN Innovation Centre Europe (NICe)



NIKKEN Deutschland (Allemagne)



PROCOMO-NIKKEN (FRANCE)



NIKKEN Turkey (Turquie)



NIKKEN Scandinavia (Suède)



VEGA International (Italie)

### UK

**NIKKEN KOSAKUSHO EUROPE LTD.**  
Precision House, Barbot Hall Industrial Estate,  
Rotherham, South Yorkshire, S61 4RL  
Tel.+44 (01709) 366306 Fax.+44 (01709) 376683

**NIKKEN Innovation Centre Europe (NICe)**  
Advanced Manufacturing Park, Brunel Way,  
Catcliffe, Rotherham, S60 5WG  
Tel.+44 (01709) 366306 Fax.+44 (01709) 376683

### ALLEMAGNE

**NIKKEN DEUTSCHLAND GmbH**  
Eisenstraße 9b, 65428 Rüsselsheim  
Tel.+49 (0) 6142/55060-0 Fax.+49 (0) 6142/55060-60

### FRANCE

**PROCOMO-NIKKEN-S.A.S**  
6, avenue du 1er Mai-Z.A.E.Les Glaises 91127  
Palaiseau Cedex  
Tel.+33 (01) 69.19.17.35 Fax.+33 (01) 69.30.64.68

### TURQUIE

**NIKKEN KESICI TAKIMLAR SAN. VE ULUSLARARASI TIC. A. S**  
E5 ÜZERİ KUCUKYALI YANYOL IRMAK SOK.  
KUCUKYALI SANAYI SITESI A BLOCK NO.5  
MALTEPE 34852 ISTANBUL  
Tel.+90 (0216) 518-1010 Fax.+90 (0216) 366-1414

### SCANDINAVIE SUEDE

**NIKKEN SCANDINAVIA AB**  
Malmövägen 14, 331 42 Värnamo, Sweden.  
Tel. +46 (0) 303 440600 Fax: +46 (0) 303 58177

### ITALIE

**VEGA INTERNATIONAL TOOLS S.P.A**  
Via Asti N° 9 10026-Santena (TORINO)  
Tel.+39 (011) 9497911 Fax.+39 (011) 9456380