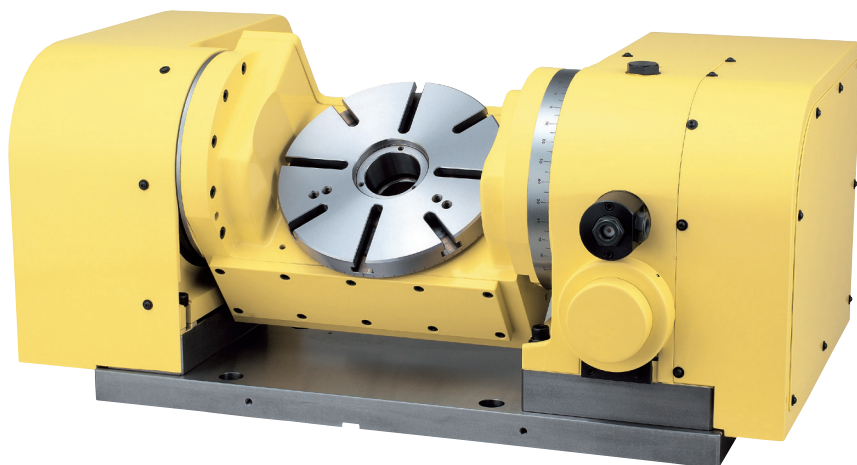
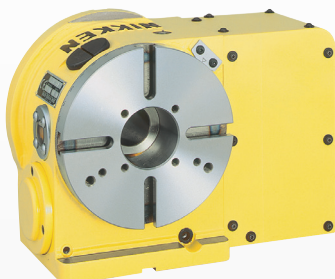


**CNC ROTAČNÍ STOLY MOŽNOSTI  
INSTALACE NA TAJMAC-ZPS H & MCFV  
ŘADU OBRÁBĚCÍCH STROJŮ**

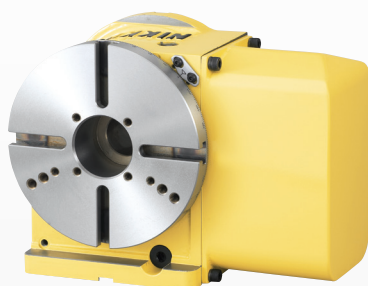


# MCFV 1060 - VERTIKÁLNÍ OBRÁBĚCÍ CENTRUM

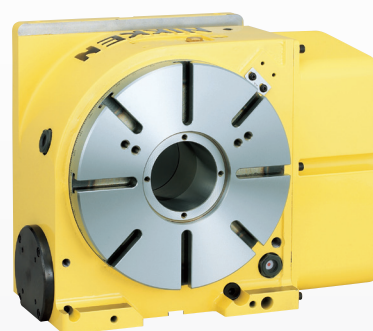
CNC180



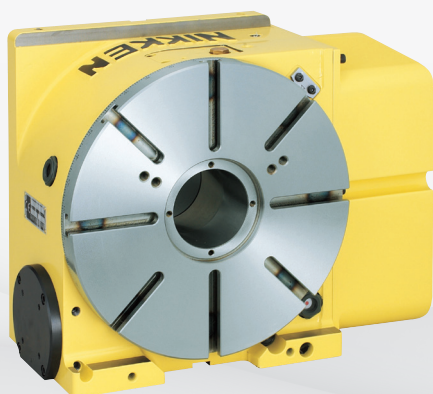
CNC202



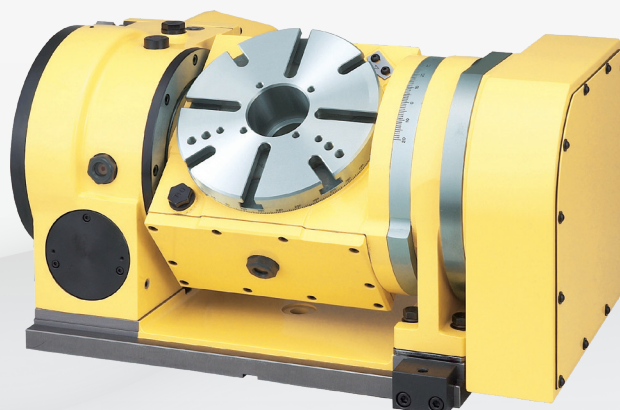
CNC260



CNC302



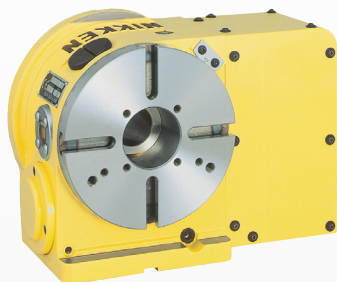
5AX-201



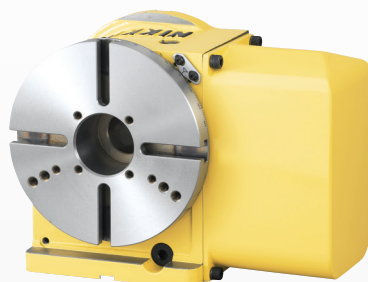
- Vysoká výkonnost
- Vysoká pevnost a tuhost
- Vysoká dynamická a tepelná stabilita
- Dlouhodobá vysoká přesnost
- Vysoká spolehlivost
- Krytování usnadňující manipulaci s obrobky
- Modelová flexibilita
- Ekologicky šetrný výrobek

# MCFV 1260 - VERTIKÁLNÍ OBRÁBĚCÍ CENTRUM

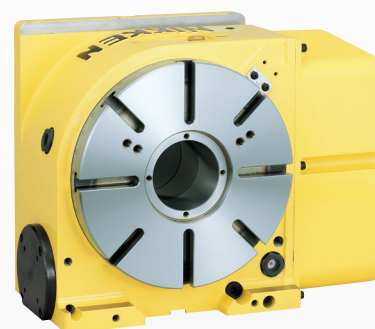
CNC180



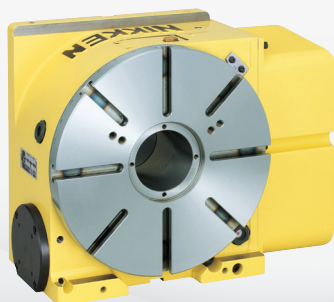
CNC202



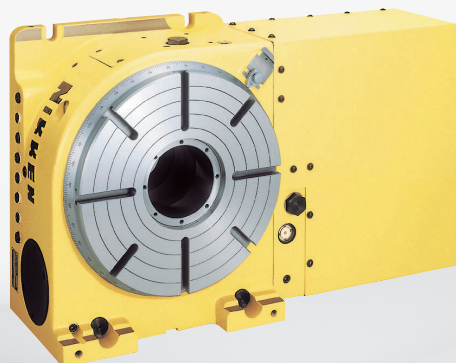
CNC260



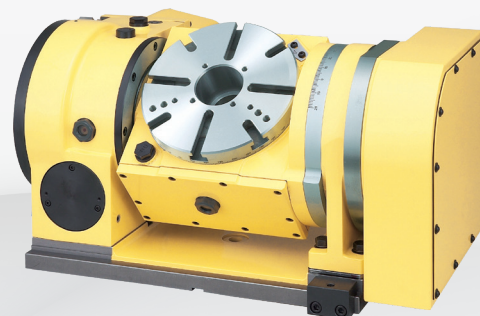
CNC302



CNC321



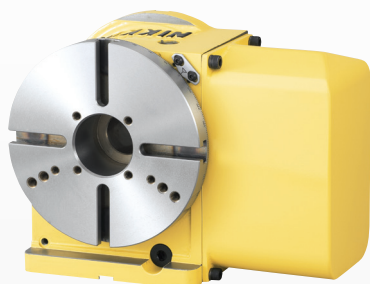
5AX-201



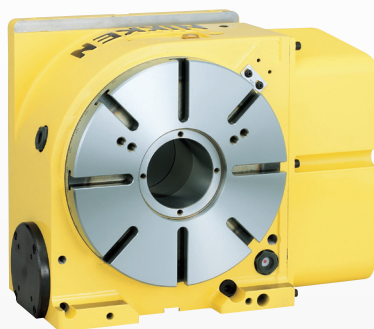
- Vysoká výkonnost
- Vysoká pevnost a tuhost
- Vysoká dynamická a tepelná stabilita
- Dlouhodobá vysoká přesnost
- Vysoká spolehlivost
- Krytování usnadňující manipulaci s obrobky
- Modelová flexibilita
- Ekologicky šetrný výrobek

# MCFV 1680 - VERTIKÁLNÍ OBRÁBĚCÍ CENTRUM

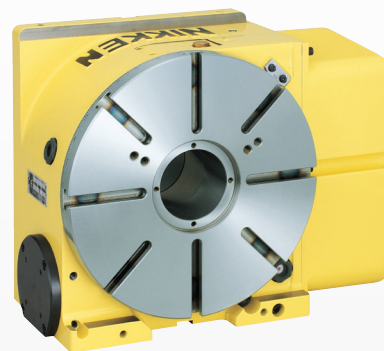
CNC202



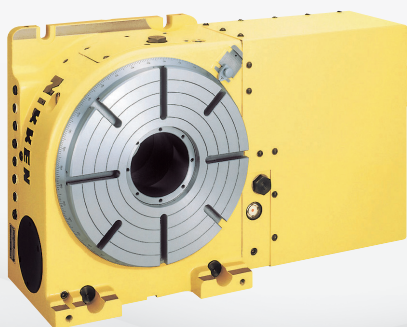
CNC260



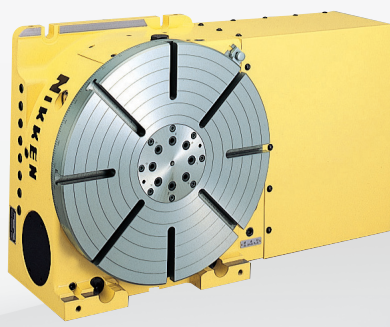
CNC302



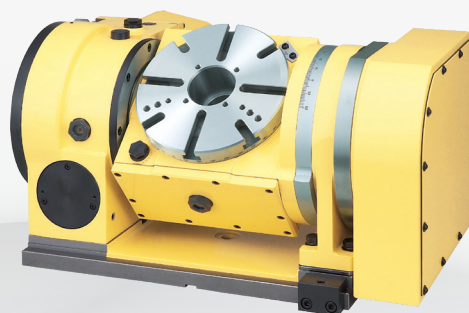
CNC302



CNC321



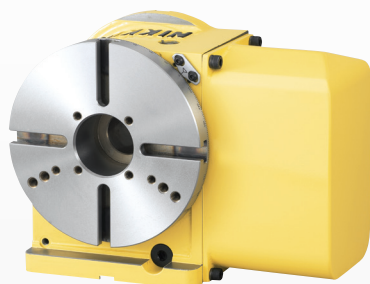
5AX-201



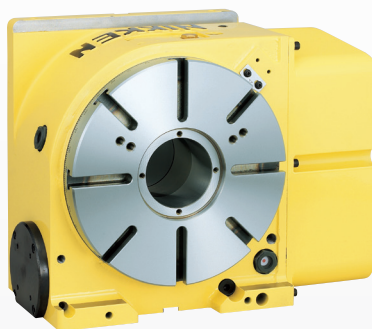
- Vysoká výkonnost
- Vysoká pevnost a tuhost
- Vysoká dynamická a tepelná stabilita
- Dlouhodobá vysoká přesnost
- Vysoká spolehlivost
- Krytování usnadňující manipulaci s obrobky
- Modelová flexibilita
- Ekologicky šetrný výrobek

# MCFV 2080 - VERTIKÁLNÍ OBRÁBĚCÍ CENTRUM

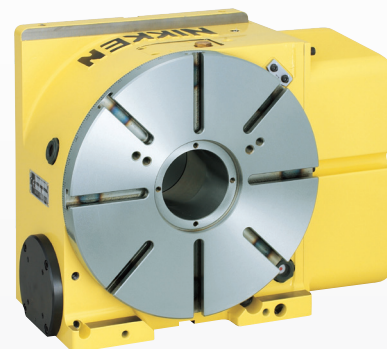
CNC202



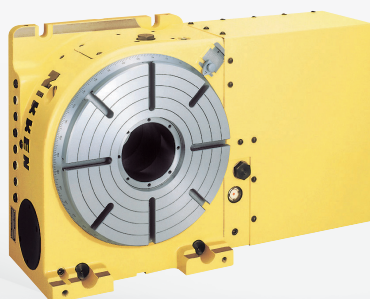
CNC260



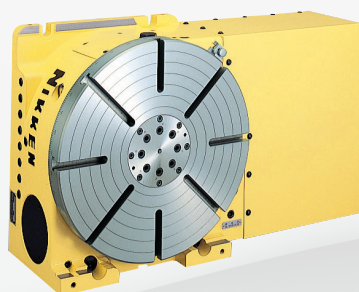
CNC302



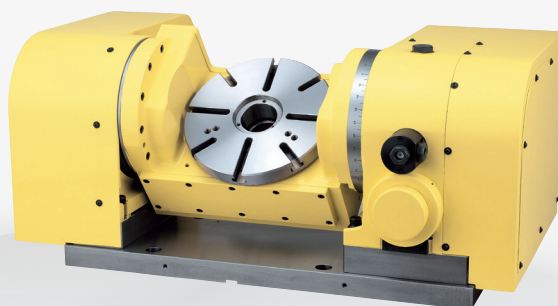
CNC302



CNC321



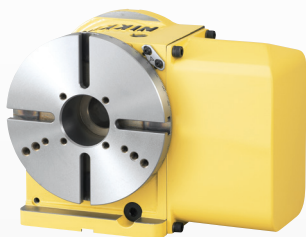
5AX-250



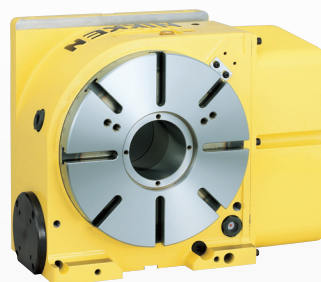
- Vysoká výkonnost
- Vysoká pevnost a tuhost
- Vysoká dynamická a tepelná stabilita
- Dlouhodobá vysoká přesnost
- Vysoká spolehlivost
- Krytování usnadňující manipulaci s obrobky
- Modelová flexibilita
- Ekologicky šetrný výrobek

# H 500 - HORIZONTÁLNÍ OBRÁBĚCÍ CENTRUM

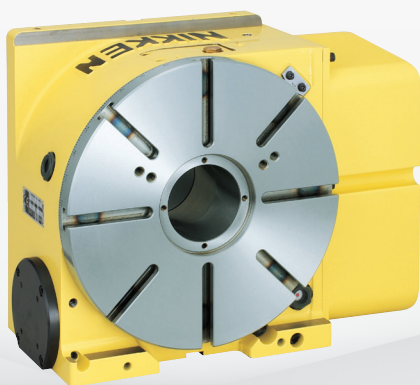
CNC202



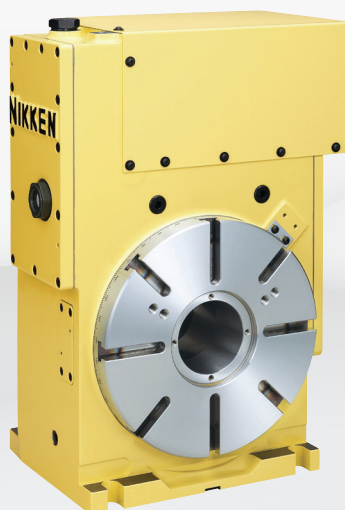
CNC260



CNC302



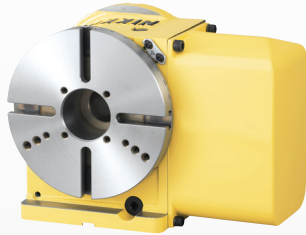
CNC260T



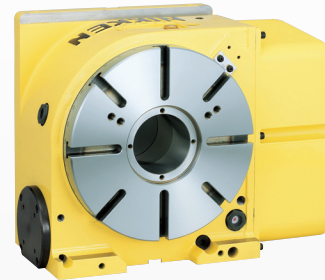
- Vysoká výkonnost
- Vysoká pevnost a tuhost
- Vysoká dynamická a tepelná stabilita
- Dlouhodobá vysoká přesnost
- Vysoká spolehlivost
- Modelová flexibilita
- Ekologicky šetrný výrobek

# H 630 - HORIZONTÁLNÍ OBRÁBĚCÍ CENTRUM

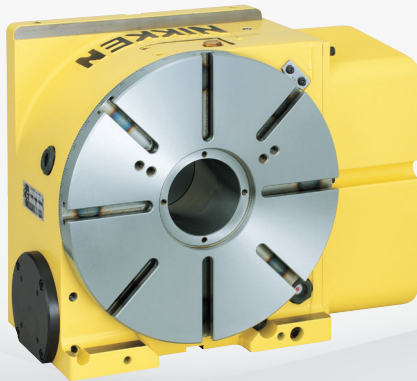
CNC202



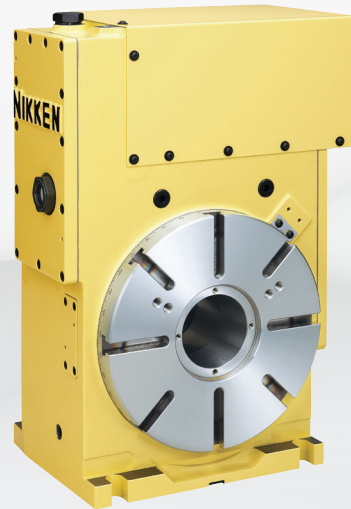
CNC260



CNC302

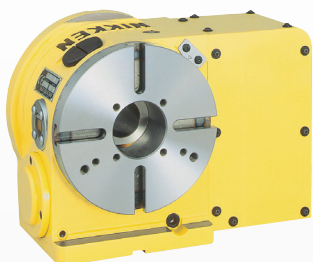


CNC260T



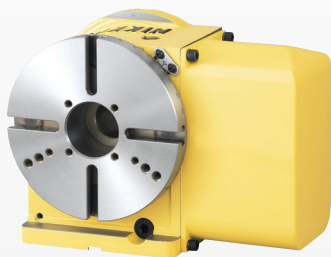
- Vysoká výkonnost
- Vysoká pevnost a tuhost
- Vysoká dynamická a tepelná stabilita
- Dlouhodobá vysoká přesnost
- Vysoká spolehlivost
- Modelová flexibilita
- Ekologicky šetrný výrobek

## CNC Rotační Stoly - Specifikace



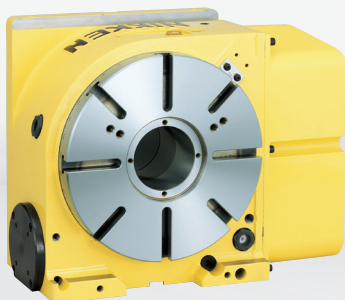
### CNC180 Specifikace

- Průměr stolu Ømm: Ø180
- Maximální pracovní zatížení (kg): 200(H) 100(V)
- Rychlost rotace: 22.2(min<sup>-1</sup>), 44.4(min<sup>-1</sup>)
- Přesnost přetáčení (sec): ±20
- Zpevňovací moment (Nm): 303
- Čistá hmotnost (kg): 43
- Průměr vývrtu vřetena: Ø60H7 Ø40



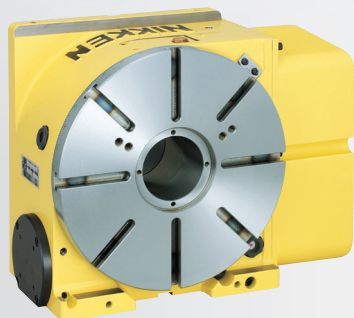
### CNC202 Specifikace

- Průměr stolu Ømm: Ø200
- Maximální pracovní zatížení (kg): 200(H) 100(V)
- Rychlost rotace: 22.2(min<sup>-1</sup>), 44.4(min<sup>-1</sup>)
- Přesnost přetáčení (sec): ±20
- Zpevňovací moment (Nm): 303
- Čistá hmotnost (kg): 55
- Průměr vývrtu vřetena: Ø60H7 Ø40



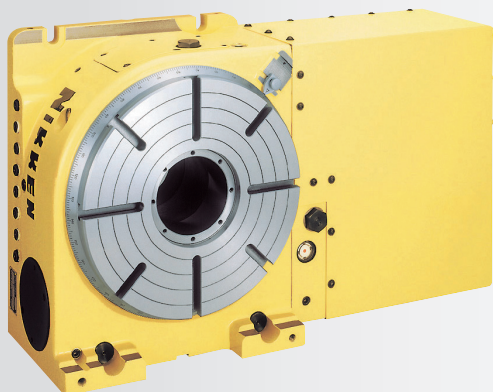
### CNC260 Specifikace

- Průměr stolu Ømm: Ø260
- Maximální pracovní zatížení (kg): 350(H) 175(V)
- Rychlost rotace: 16.6(min<sup>-1</sup>), 33.3(min<sup>-1</sup>)
- Přesnost přetáčení (sec): ±20
- Zpevňovací moment (Nm): 588
- Čistá hmotnost (kg): 120
- Průměr vývrtu vřetena: Ø80H7



### CNC302 Specifikace

- Průměr stolu Ømm: Ø300
- Maximální pracovní zatížení (kg): 350(H) 175(V)
- Rychlost rotace: 16.6(min<sup>-1</sup>), 33.3(min<sup>-1</sup>)
- Přesnost přetáčení (sec): ±20
- Zpevňovací moment (Nm): 588 / 1568
- Čistá hmotnost (kg): 120
- Průměr vývrtu vřetena: Ø80H7

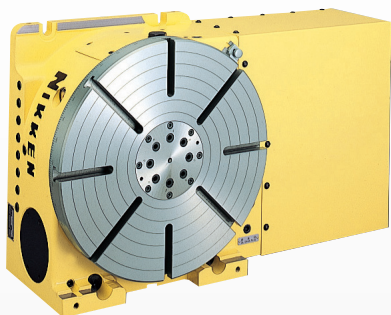


### CNC321 Specifikace

- Průměr stolu Ømm: Ø320
- Maximální pracovní zatížení (kg): 500(H) 250(V)
- Rychlost rotace: 22.2(min<sup>-1</sup>), 44.4(min<sup>-1</sup>)
- Přesnost přetáčení (sec): ±15
- Zpevňovací moment (Nm): 1,760
- Čistá hmotnost (kg): 200
- Průměr vývrtu vřetena: Ø105H7

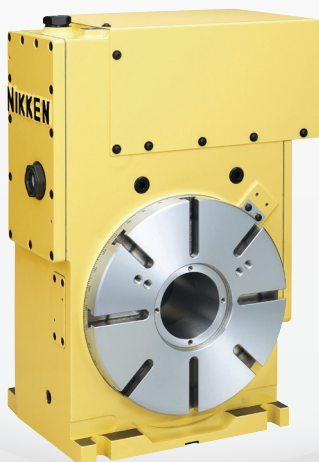


# CNC Rotační Stoly - Specifikace



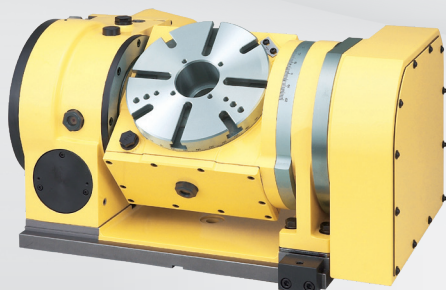
## CNC401MA Specifikace

- Průměr stolu Ømm: Ø400
- Maximální pracovní zatížení (kg): 500(H) 250(V)
- Rychlost rotace: 22.2(min<sup>-1</sup>), 44.4(min<sup>-1</sup>)
- Přesnost přetáčení (sec): ±15
- Zpevňovací moment (Nm): 1,760
- Čistá hmotnost (kg): 230
- Průměr vývrtu vřetena: Ø105H7



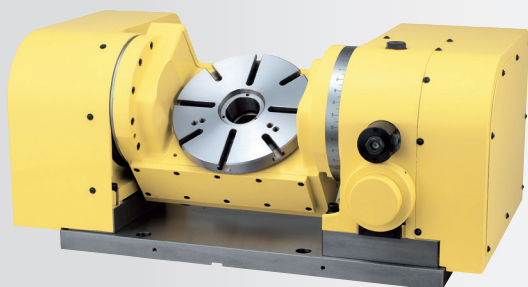
## CNC260T Specifikace

- Průměr stolu Ømm: Ø260
- Maximální pracovní zatížení (kg): 175(V)
- Rychlost rotace: 16.6(min<sup>-1</sup>), 33.3(min<sup>-1</sup>)
- Přesnost přetáčení (sec): ±20
- Zpevňovací moment (Nm): 588
- Čistá hmotnost (kg): 120
- Průměr vývrtu vřetena: Ø80H7



## 5AX-201MA Specifikace

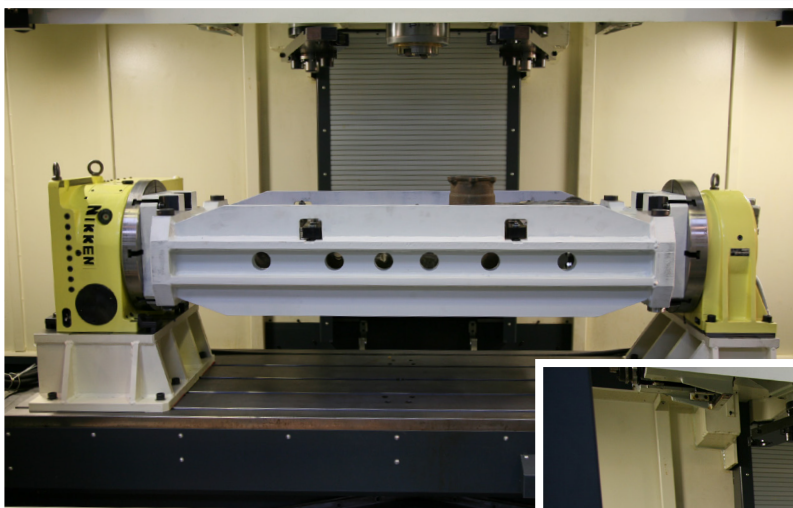
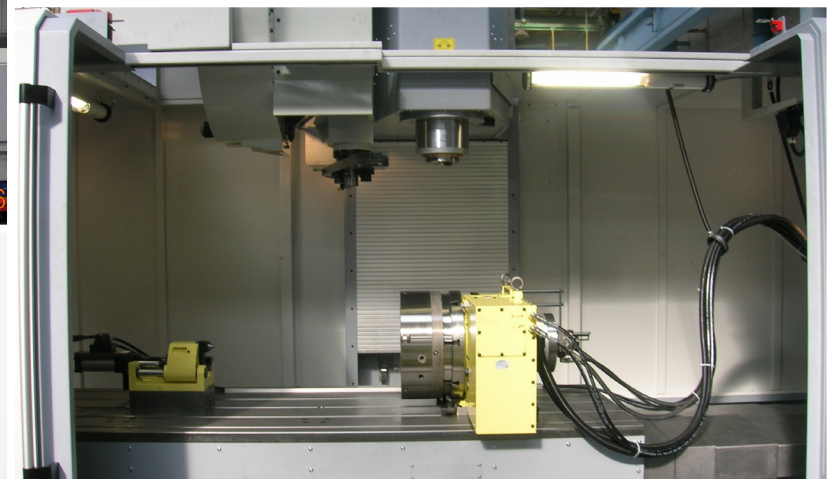
- Průměr stolu Ømm: Ø200
- Maximální pracovní zatížení (kg): 60(0 to 30°) 40(30° to 90°)
- Rychlost rotace: 22.2 min<sup>-1</sup> (Rotace)  
16.6 min<sup>-1</sup> (Sklopení)
- Přesnost přetáčení (sec): ±20 (Rotace), 60 (Sklopení)
- Zpevňovací moment (Nm): 588 (Rotace), 612 (Sklopení)  
Upínací systém 3.5MPa
- Čistá hmotnost (kg): 160
- Průměr vývrtu vřetena: Ø60H7 Ø50
- Úhel sklopení: 0° ~ 105°



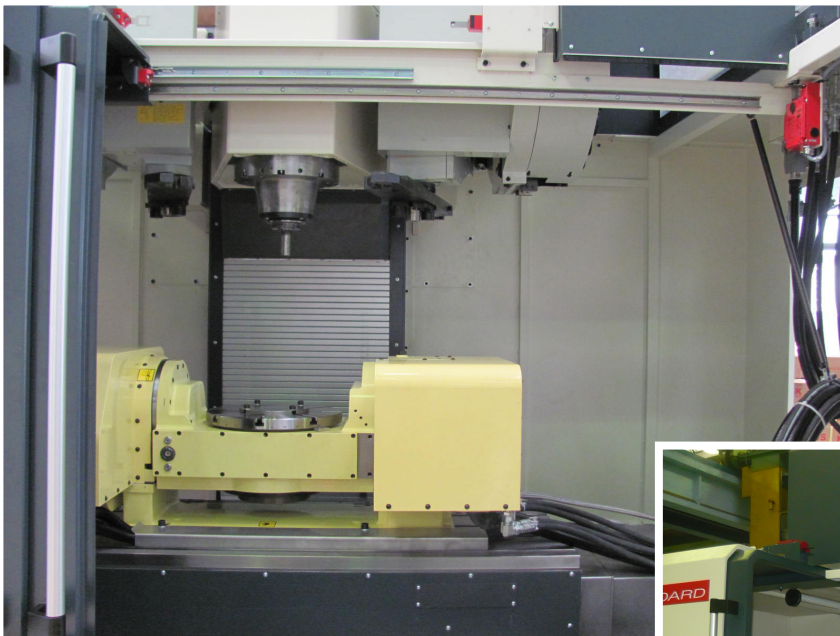
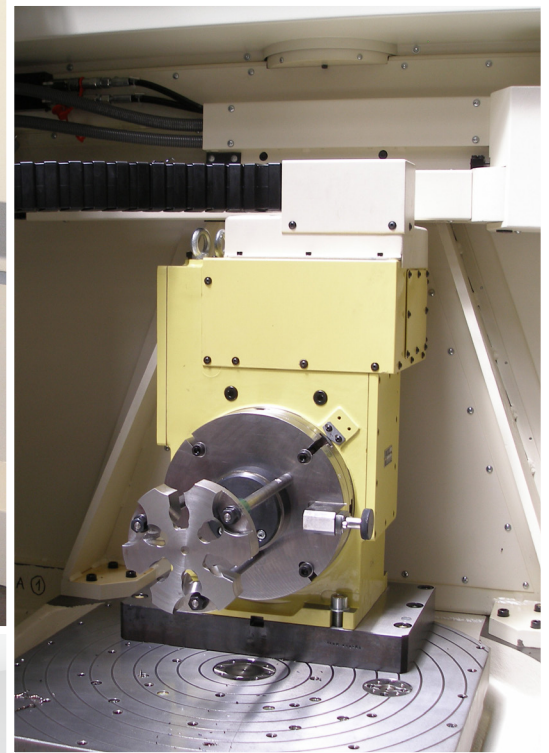
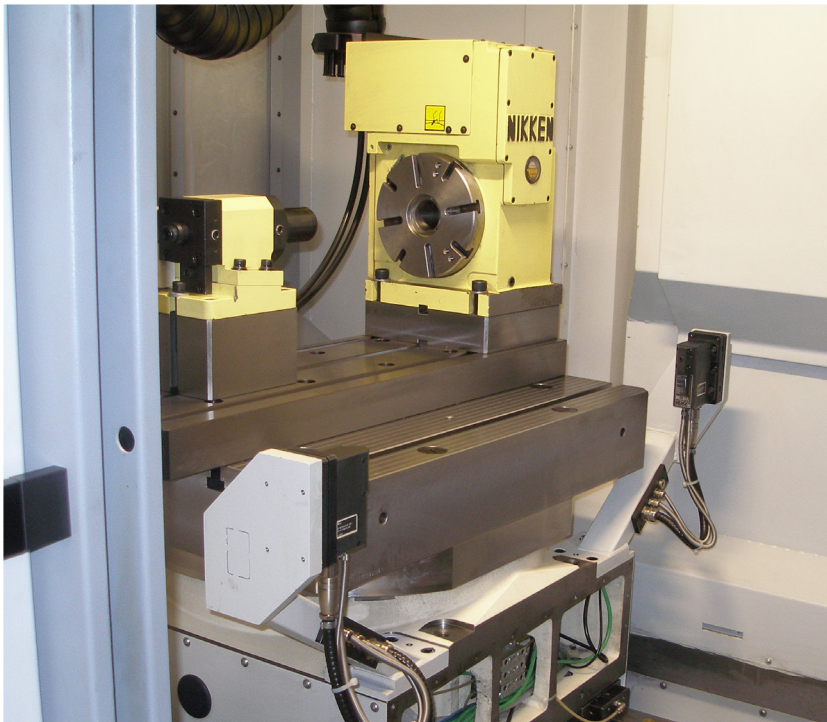
## 5AX-250MA Specifikace

- Průměr stolu Ømm: Ø250
- Maximální pracovní zatížení (kg): 80(0 to 30°) 50(30° to 90°)
- Rychlost rotace: 22.2 min<sup>-1</sup> (Rotace)  
11.1 min<sup>-1</sup> (Sklopení)
- Přesnost přetáčení (sec): ±20 (Rotace), 60 (Sklopení)
- Zpevňovací moment (Nm): 588 (Rotace), 4,900 (Sklopení)  
Upínací systém 3.5MPa
- Čistá hmotnost (kg): 290
- Průměr vývrtu vřetena: Ø60H7 Ø50
- Úhel sklopení : 0° ~ 105°

# CNC Rotační Stoly - Applications



# CNC Rotační Stoly - Applications





*The Spirit of Innovation*

**NIKKEN** Innovation Centre Europe (NICe)  
Advanced Manufacturing Park, Brunel Way  
Rotherham, South Yorkshire S60 5FS

Telephone: +44 1709 366306

[www.nikken-world.com](http://www.nikken-world.com)



Scan here for information about (NICe)  
our European Innovation Centre

