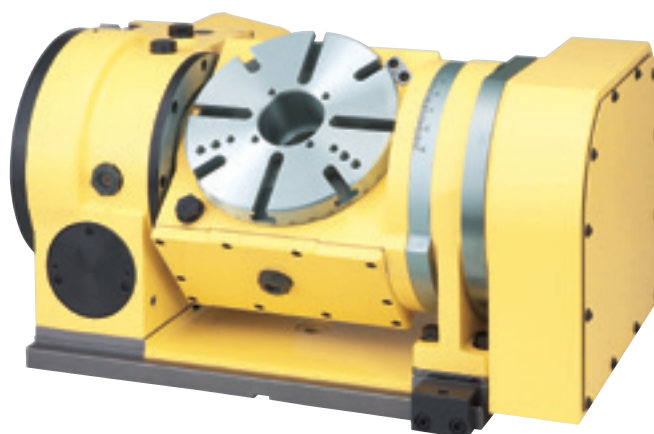
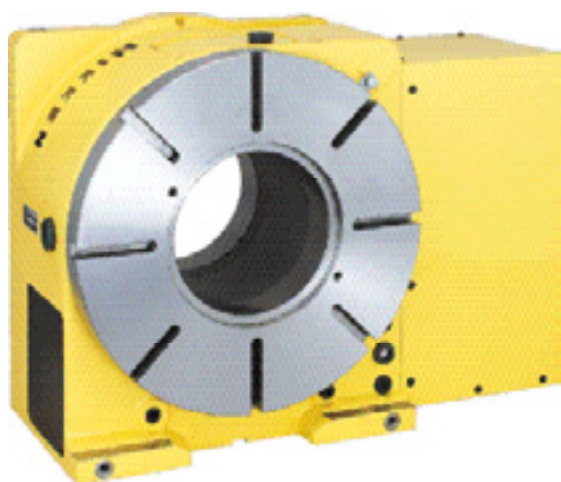


Mazak

WITH SMOOTH CONTROL

NIKKEN

**MESE ROTATIVE CNC
SOLUȚII PENTRU SERIA DE
MAȘINI MAZAK VCN & VTC**



Inżynieria Przyszłości

Mese rotative NIKKEN CNC cu melc de carbură, soluție dovedită la nivel mondial



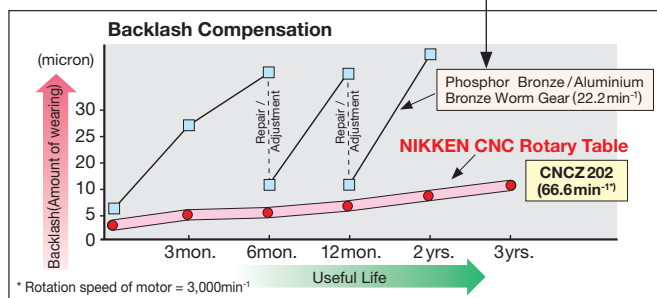
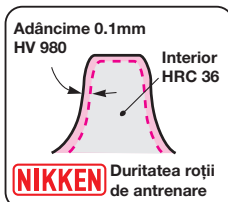
Roată melc niturată HV980

Suprafețe de contact HRC58-60

Melc din carbură

MELCUL

NIKKEN produce toate roțile melc dintr-un oțel special, pentru toate tipurile de mese CNC. În timpul procesului de producție, materialul este durificat și tratat prin niturare, oferind performanțe imbatabile în exploatare datorită rezistenței excepționale la frezare. Suprafața dinților și duritatea materialului de bază sunt prezentate mai jos.



ślimak wykonany z węglika

În mesele rotative NIKKEN CNC este utilizat un melc din carbură, dur și rezistent la turații ridicate (Poza din dreapta). Materialului este carbură de calitate V, cu calități imbatabile și robuste de neegalat. Aceasta produce un ansamblu rezistent la sarcini ultra grele, menținând un grad ridicat de precizie pe o perioadă îndelungată de timp.

Comparând sistemul NIKKEN cu sistemul tradițional folosit de concurenți de melc și roată melcată (bronz fosforic / bronz cu aluminiu pentru roată și melc din oțel), uzura este redusă masiv, rezultând o durată de viață în sarcină mult mai mare și la o reducere dramatică a costurilor.



Mazak PACHET DE PORTSCULE RECOMANDAT

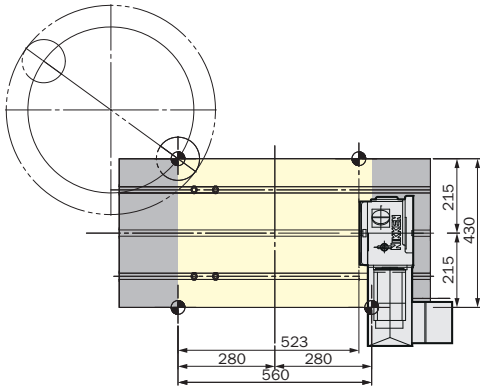
PORTSCULE NIKKEN

Pentru a vă asigura că atingeți performanța optimă cu investiția dvs., în completarea adăugării unei mese rotative NIKKEN CNC la mașina dumneavoastră MAZAK, există

și o gamă de pachete de portscule NIKKEN recomandate. Indiferent ce materiale sunt prelucrate, portsculele NIKKEN oferă performanțe imbatabile în ceea ce privește productivitatea, fiabilitatea, acuratețea și calitatea suprafeței și în plus cu beneficiul demonstrat al creșterii duratei de viață a sculei. MAZAK și NIKKEN sunt parteneri în ingineria de precizie și lucrează împreună pentru a se asigura că fiecare mașină-unelte recomandată este ideală pentru aplicația sa, în modul cel mai rentabil.

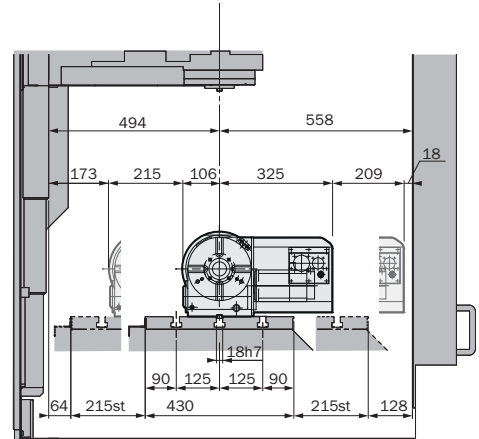
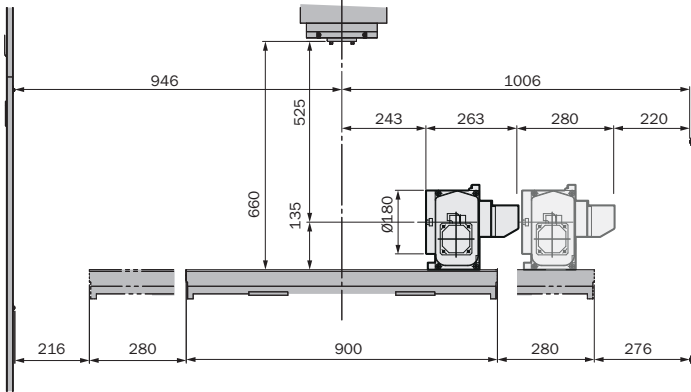


CNC180MA

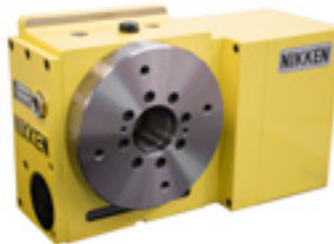
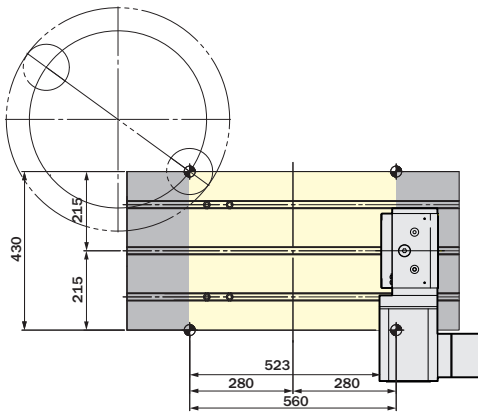


Specificații CNC180MA

- Diametrul mesei Ømm : Ø180
- Încărcarea mesei (kg) : 200(H) 100(V)
- Turația : 22.2(min⁻¹), 44.4(min⁻¹)
- Precizia indexării (sec) : ±20
- Momentul de strângere (Nm) : 303
- Greutatea netă (kg) : 43
- Motor Tip (200V) : HG-105T-D48
- Motor Tip (400V) : HG-H105T-D48
- Diametrul alezajului central : Ø60H7 Ø40

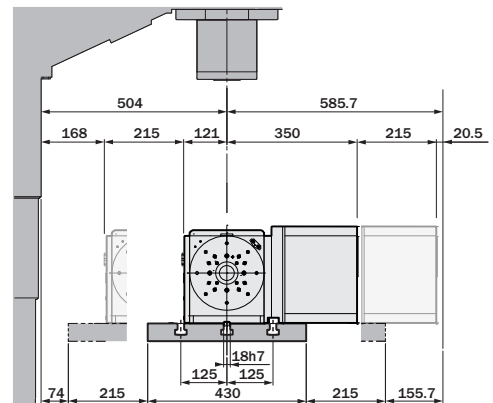
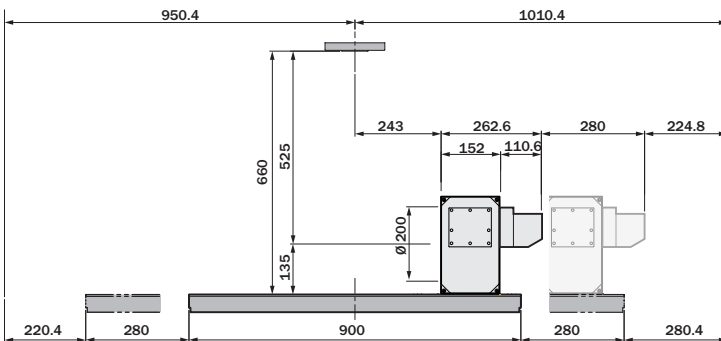


NCT200MA

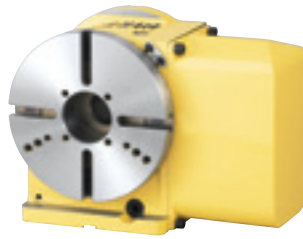
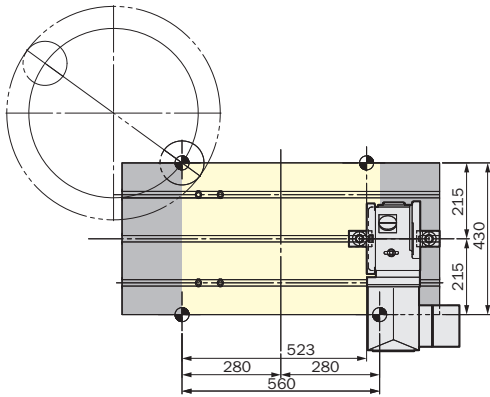


Specificații NCT200MA

- Diametrul mesei Ømm : Ø200
- Încărcarea mesei (kg) : 200(H) 100(V)
- Turația : 33.3(min⁻¹), 66.6(min⁻¹)
- Precizia indexării (sec) : ±20
- Momentul de strângere (Nm) : 900
- Greutatea netă (kg) : 65
- Motor Tip (200V) : HG-104T-D48
- Motor Tip (400V) : HG-H104T-D48
- Diametrul alezajului central : Ø60H7

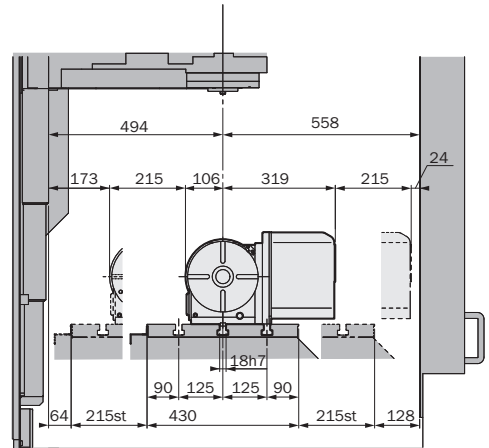
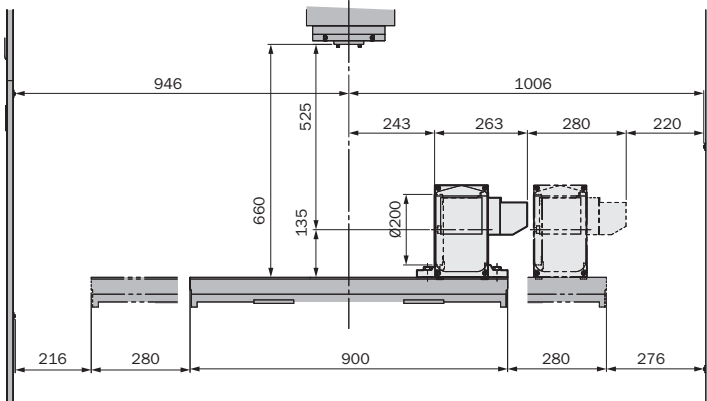


CNC202MA

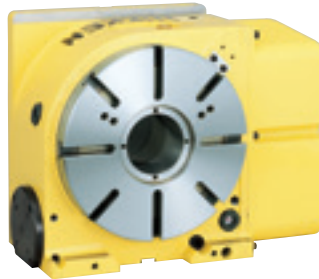
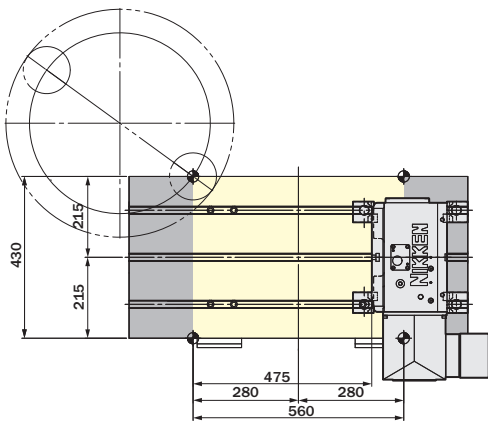


Specificații CNC202MA

- Diametrul mesei Ømm : Ø200
- Încărcarea mesei (kg) : 200(H) 100(V)
- Turația : 22.2(min⁻¹), 44.4(min⁻¹)
- Precizia indexării (sec) : ±20
- Momentul de strângere (Nm) : 303
- Greutatea netă (kg) : 55
- Motor Tip (200V) : HG-104T-D48
- Motor Tip (400V) : HG-H104T-D48
- Diametrul alezajului central : Ø60H7 Ø40

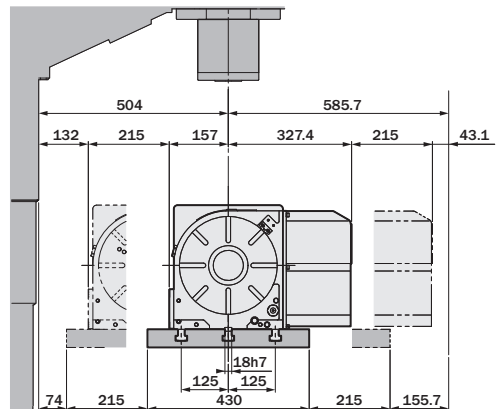
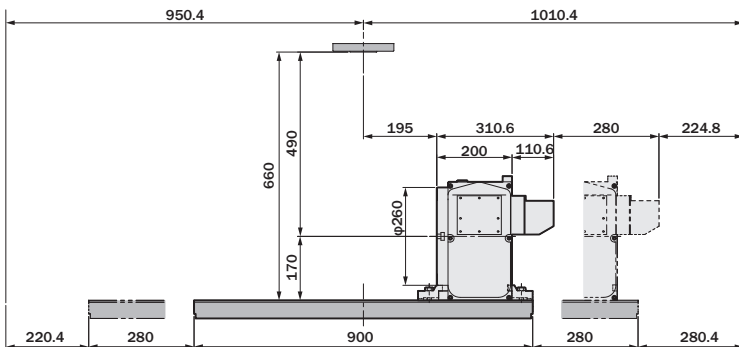


CNC260MA

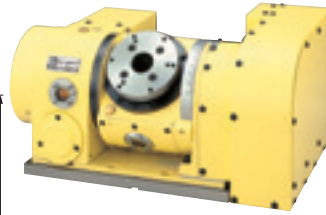
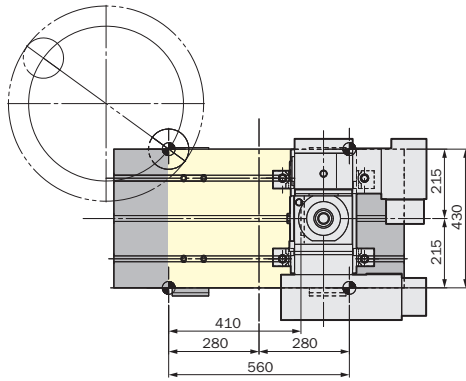


Specificații CNC260MA

- Diametrul mesei Ømm : Ø260
- Încărcarea mesei (kg) : 350(H) 175(V)
- Turația : 16.6(min⁻¹), 33.3(min⁻¹)
- Precizia indexării (sec) : ±20
- Momentul de strângere (Nm) : 588
- Greutatea netă (kg) : 120
- Motor Tip (200V) : HG-104T-D48
- Motor Tip (400V) : HG-H104T-D48
- Diametrul alezajului central : Ø80H7

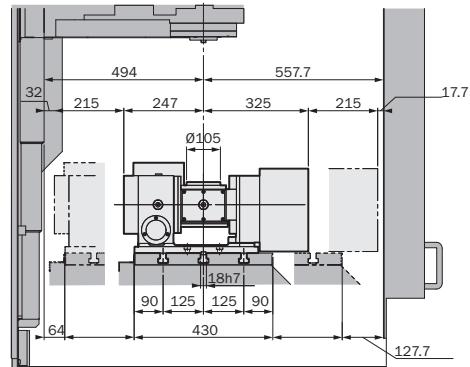
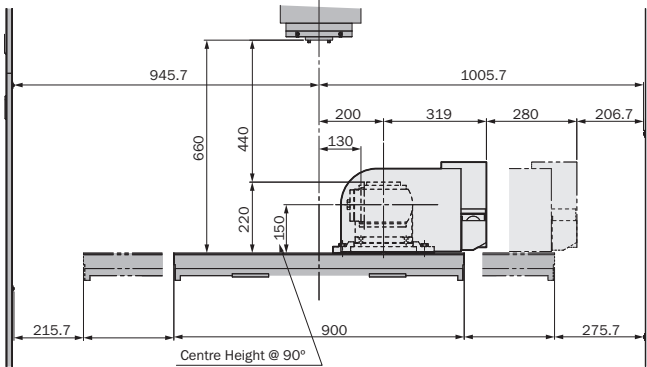


5AX-130MA

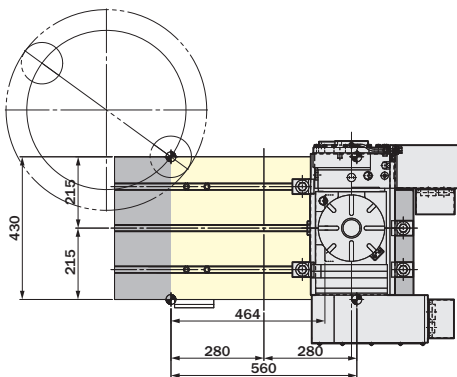


Specificații 5AX-130MA

- Diametrul mesei Ømm : Ø130
- Încărcarea mesei (kg) : 50(0 to 30°) 25(30° to 90°)
- Turația : 22.2 min⁻¹ (Rotary)
11.1 min⁻¹ (Tilting)
- Precizia indexării (sec) : ±30 (Rotary), 60 (Tilting)
- Momentul de strângere (Nm) : 205 (Rotary), 303 (Tilting)
- Greutate netă (kg) : 115
- Motor Tip (200V) : HG-105T-D48 (Rotary)
HG-105T-D48 (Tilting)
- Motor Tip (400V) : HG-105T-D48 (Rotary)
HG-105T-D48 (Tilting)
- Diametrul alezajului central : Ø60H7 Ø30
- Cursa înclinării mesei : 0° ~ 105°

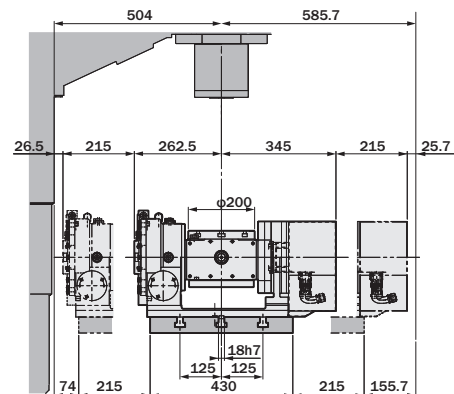
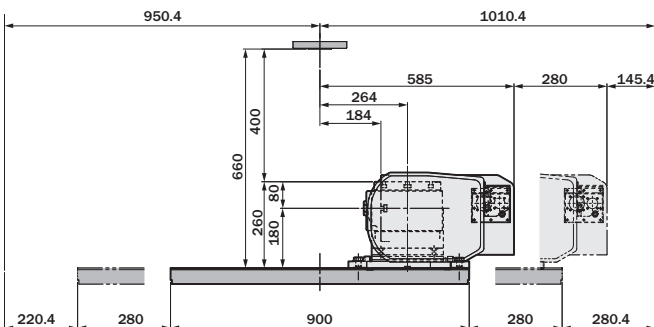


5AX-201MA

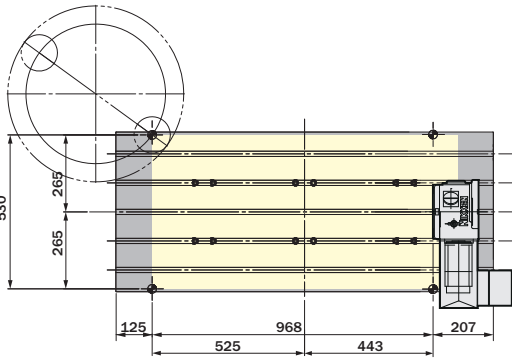


Specificații 5AX-201MA

- Diametrul mesei Ømm : Ø200
- Încărcarea mesei (kg) : 60(0 to 30°) 40(30° to 90°)
- Turația : 22.2 min⁻¹ (Rotary)
16.6 min⁻¹ (Tilting)
- Precizia indexării (sec) : 20 (Rotary), 60 (Tilting)
- Momentul de strângere (Nm) : 588 (Rotary), 612 (Tilting)
Clamping System 3.5MPa
- Greutate netă (kg) : 160
- Motor Tip (200V) : HG-105T-D48 (Rotary)
HG-105T-D48 (Tilting)
- Motor Tip (400V) : HG-105T-D48 (Rotary)
HG-105T-D48 (Tilting)
- Diametrul alezajului central : Ø60H7 Ø50
- Cursa înclinării mesei : 0° ~ 105°

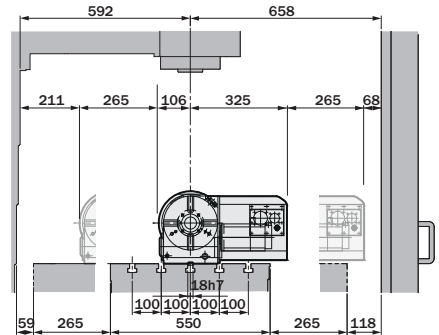
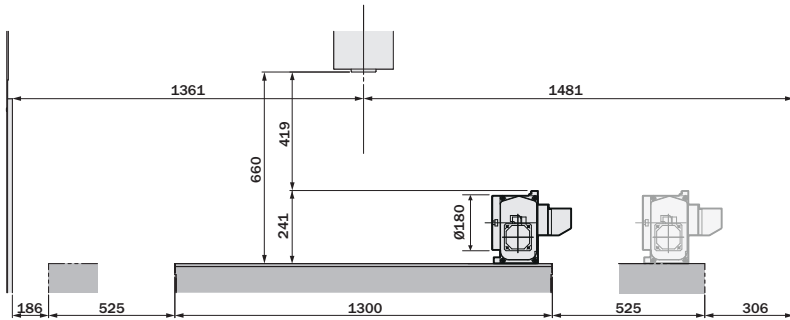


CNC180MA

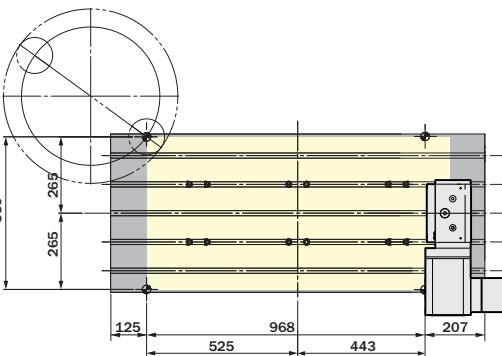


Specificații CNC180MA

- Diametrul mesei \varnothing mm : \varnothing 180
- Încărcarea mesei (kg) : 200(H) 100(V)
- Turația : 22.2(min^{-1}), 44.4(min^{-1})
- Precizia indexării (sec) : ± 20
- Momentul de strângere (Nm) : 303
- Greutatea netă (kg) : 43
- Motor Tip (200V) : HG-105T-D48
- Motor Tip (400V) : HG-H105T-D48
- Diametrul alezajului central : \varnothing 60H7 \varnothing 40

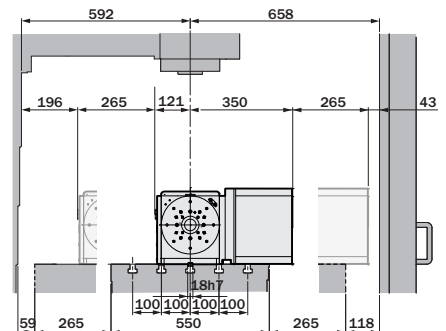
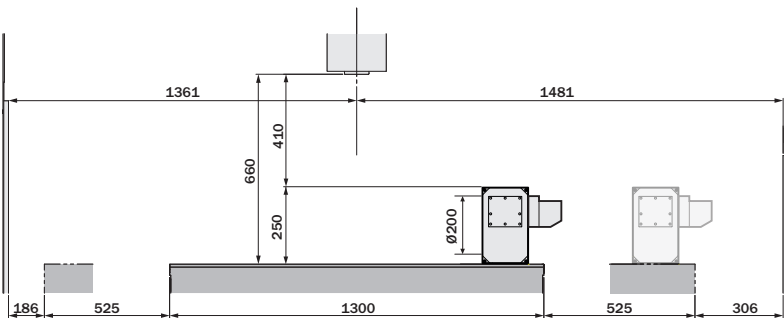


NCT200MA

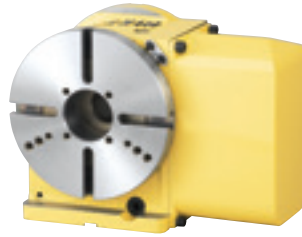
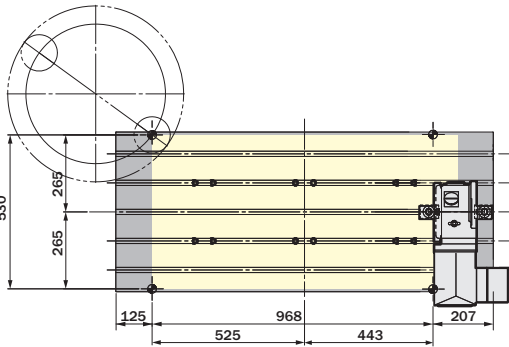


Specificații NCT200MA

- Diametrul mesei \varnothing mm : \varnothing 200
- Încărcarea mesei (kg) : 200(H) 100(V)
- Turația : 33.3(min^{-1}), 66.6(min^{-1})
- Precizia indexării (sec) : ± 20
- Momentul de strângere (Nm) : 900
- Greutatea netă (kg) : 65
- Motor Tip (200V) : HG-104T-D48
- Motor Tip (400V) : HG-H104T-D48
- Diametrul alezajului central : \varnothing 60H7

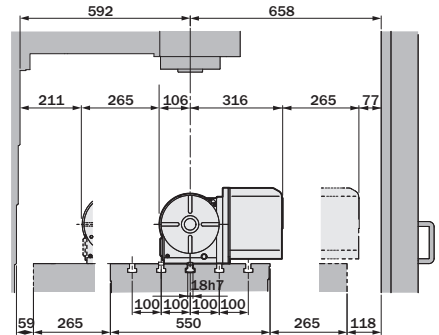
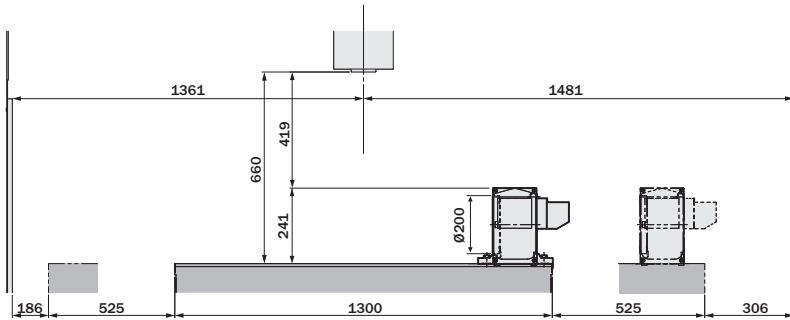


CNC202MA

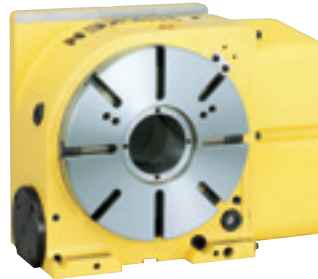
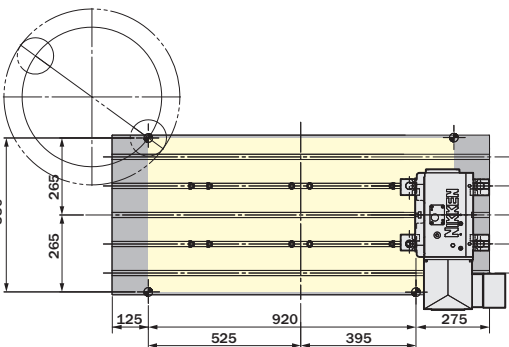


Specificații CNC202MA

- Diametrul mesei Ømm : Ø200
- Încărcarea mesei (kg) : 200(H) 100(V)
- Turația : 22.2(min⁻¹), 44.4(min⁻¹)
- Precizia indexării (sec) : ±20
- Momentul de strângere (Nm) : 303
- Greutatea netă (kg) : 55
- Motor Tip (200V) : HG-104T-D48
- Motor Tip (400V) : HG-H104T-D48
- Diametrul alezajului central : Ø60H7 Ø40

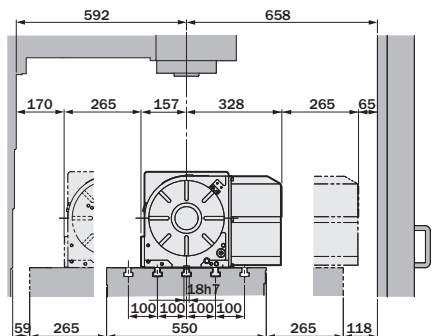
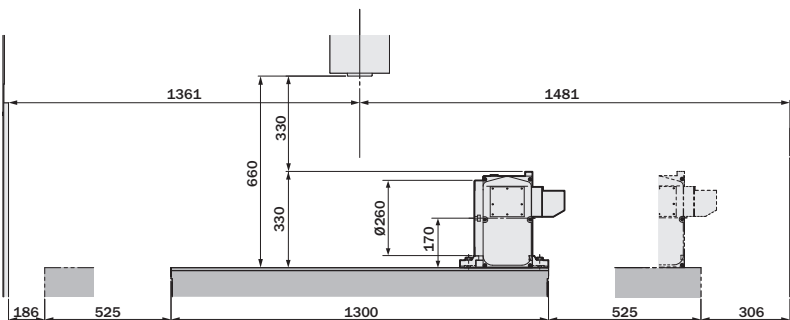


CNC260MA

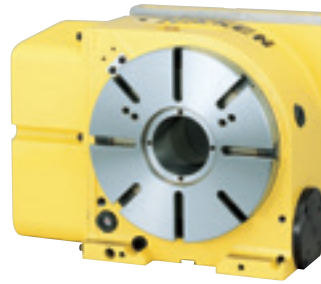
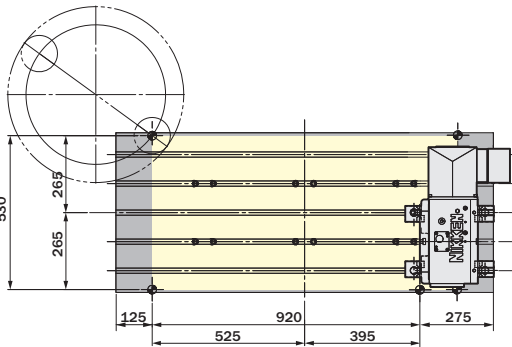


Specificații CNC260MA

- Diametrul mesei Ømm : Ø260
- Încărcarea mesei (kg) : 350(H) 175(V)
- Turația : 16.6(min⁻¹), 33.3(min⁻¹)
- Precizia indexării (sec) : ±20
- Momentul de strângere (Nm) : 588
- Greutatea netă (kg) : 120
- Motor Tip (200V) : HG-104T-D48
- Motor Tip (400V) : HG-H104T-D48
- Diametrul alezajului central : Ø80H7

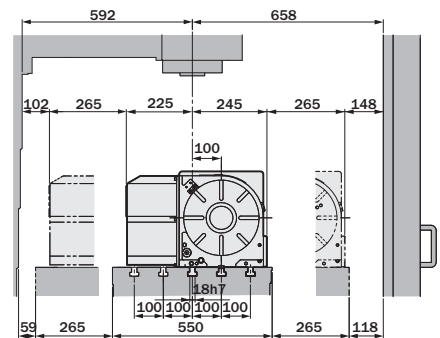
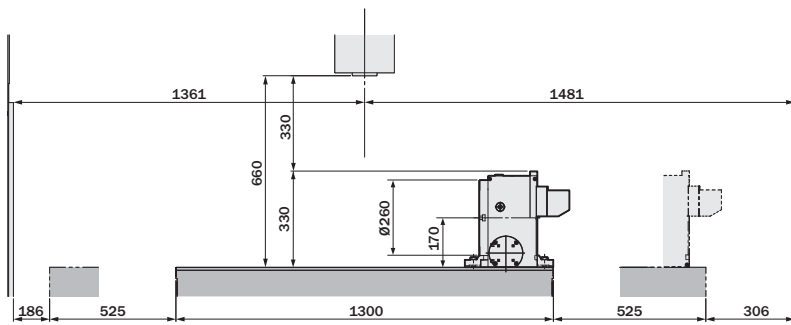


CNC260LMA



Specificații CNC260LMA

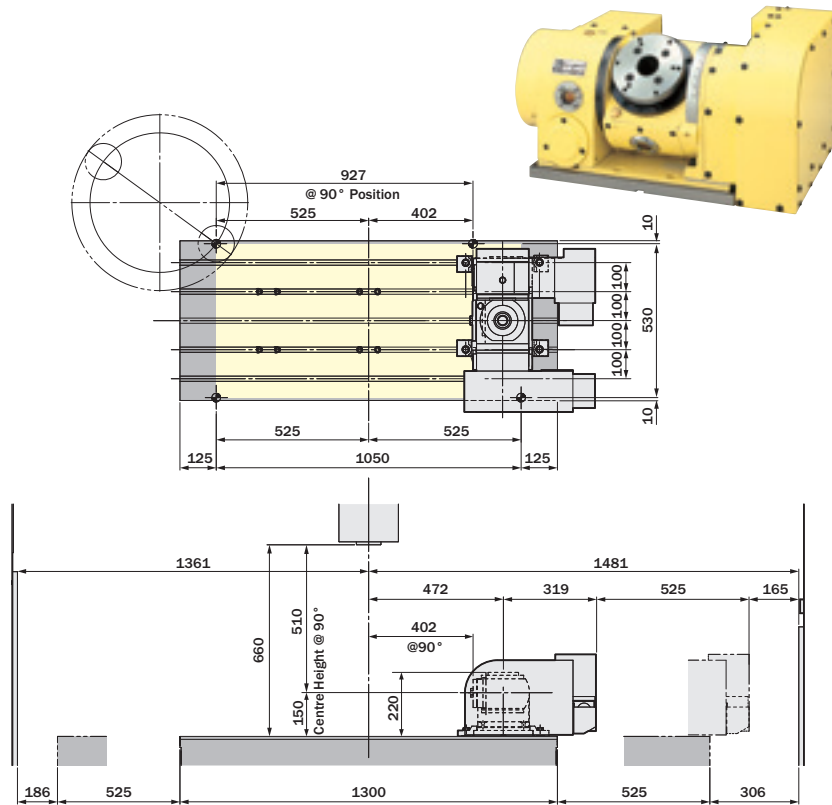
- Diametrul mesei \varnothing mm : \varnothing 260
- Încărcarea mesei (kg) : 350(H) 175(V)
- Turația : 16.6(min^{-1}), 33.3(min^{-1})
- Precizia indexării (sec) : ± 20
- Momentul de strângere (Nm) : 588
- Greutatea netă (kg) : 120
- Motor Tip (200V) : HG-104T-D48
- Motor Tip (400V) : HG-H104T-D48
- Diametrul alezajului central : \varnothing 80H7



MAZAK VCN-530C

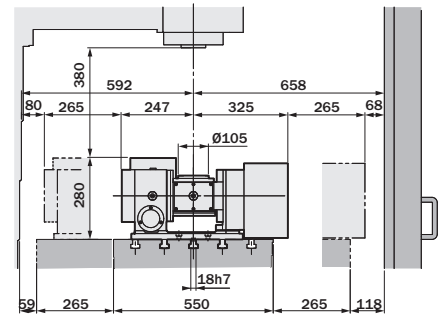


5AX-130MA

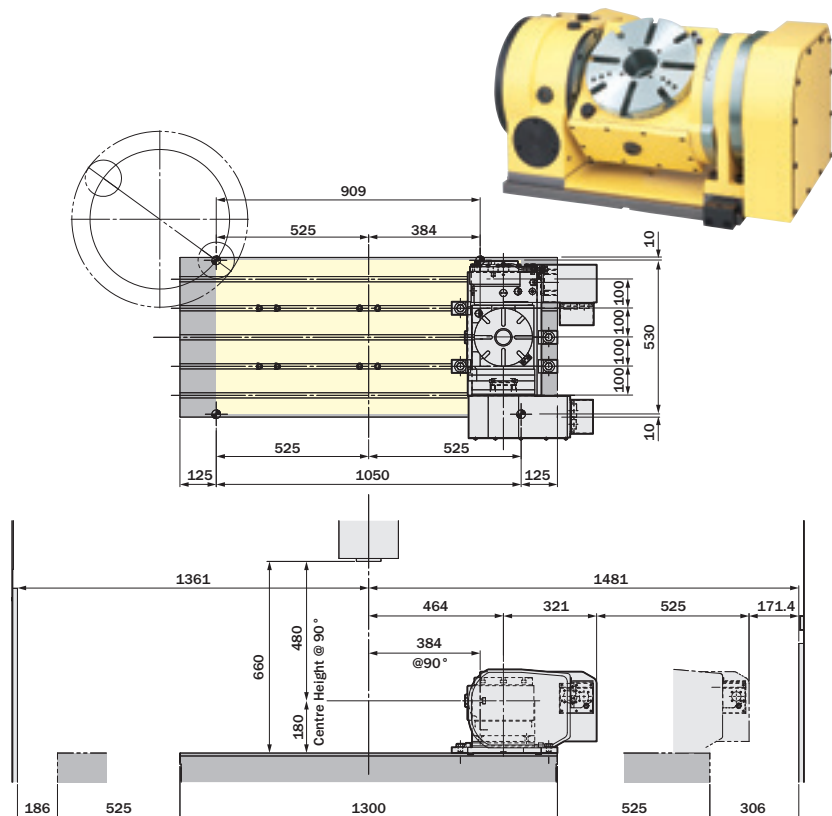


Specificații 5AX-130MA

- Diametrul mesei Ømm : Ø130
- Încărcarea mesei (kg) : 50(0 to 30°) 25(30° to 90°)
- Turația : 22.2 min⁻¹ (Rotary)
11.1 min⁻¹ (Tilting)
- Precizia indexării (sec) : ±30 (Rotary), 60 (Tilting)
- Momentul de strângere (Nm) : 205 (Rotary), 303 (Tilting)
- Greutate netă (kg) : 115
- Motor Tip (200V) : HG-105T-D48 (Rotary)
HG-105T-D48 (Tilting)
- Motor Tip (400V) : HG-105T-D48 (Rotary)
HG-105T-D48 (Tilting)
- Diametrul alezajului central : Ø60H7 Ø30
- Cursa înclinării mesei : 0° ~ 105°

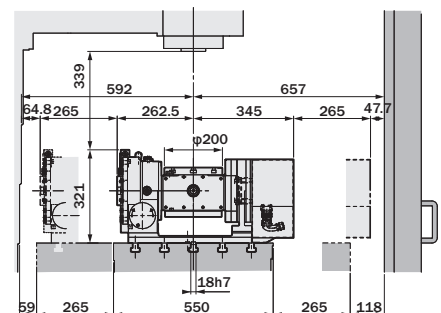


5AX-201MA

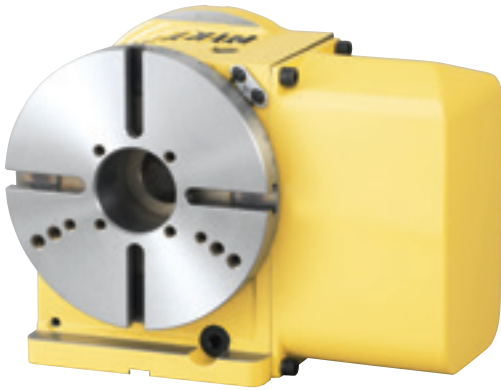


Specificații 5AX-201MA

- Diametrul mesei Ømm : Ø200
- Încărcarea mesei (kg) : 60(0 to 30°) 40(30° to 90°)
- Turația : 22.2 min⁻¹ (Rotary)
16.6 min⁻¹ (Tilting)
- Precizia indexării (sec) : 20 (Rotary), 60 (Tilting)
- Momentul de strângere (Nm) : 588 (Rotary), 612 (Tilting)
Clamping System 3.5MPa
- Greutate netă (kg) : 160
- Motor Tip (200V) : HG-105T-D48 (Rotary)
HG-105T-D48 (Tilting)
- Motor Tip (400V) : HG-105T-D48 (Rotary)
HG-105T-D48 (Tilting)
- Diametrul alezajului central : Ø60H7 Ø50
- Cursa înclinării mesei : 0° ~ 105°

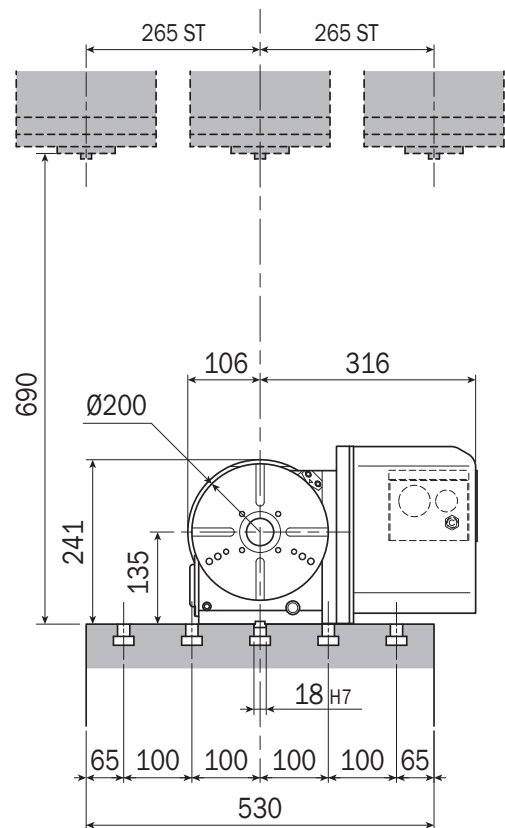


CNC202MA



Specificații CNC202MA

- Diametrul mesei Ømm : Ø200
- Încărcarea mesei (kg) : 200(H) 100(V)
- Turația : 22.2(min⁻¹), 44.4(min⁻¹)
- Precizia indexării (sec) : ±20
- Momentul de strângere (Nm) : 303
- Greutatea netă (kg) : 55
- Motor Tip (200V) : HG-104T-D48
- Motor Tip (400V) : HG-H104T-D48
- Diametrul alezajului central : Ø60H7 Ø40

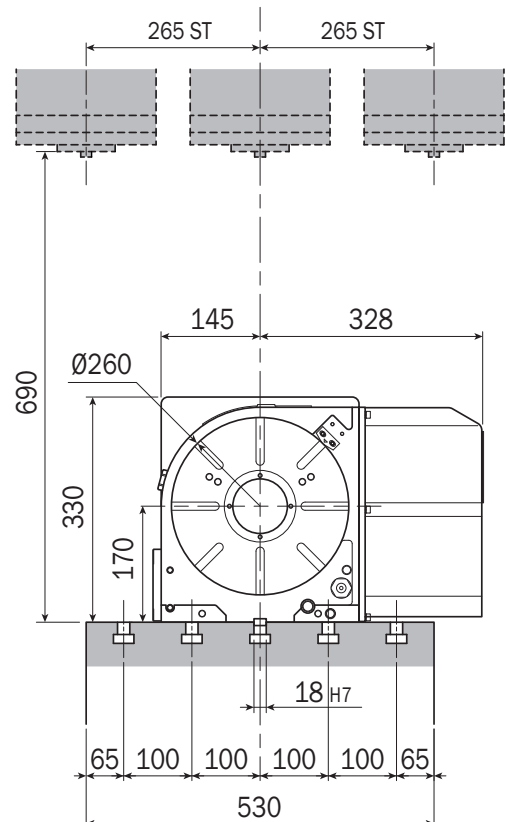


CNC260MA

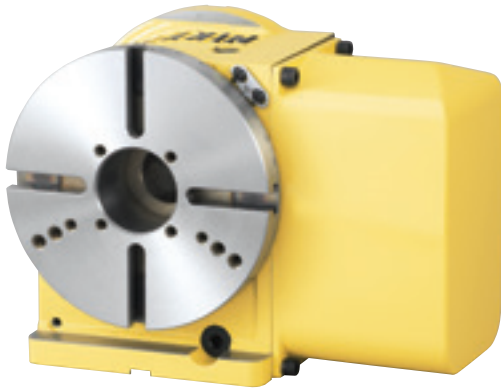


Specificații CNC260MA

- Diametrul mesei Ømm : Ø260
- Încărcarea mesei (kg) : 350(H) 175(V)
- Turația : 16.6(min⁻¹), 33.3(min⁻¹)
- Precizia indexării (sec) : ±20
- Momentul de strângere (Nm) : 588
- Greutatea netă (kg) : 120
- Motor Tip (200V) : HG-104T-D48
- Motor Tip (400V) : HG-H104T-D48
- Diametrul alezajului central : Ø80H7

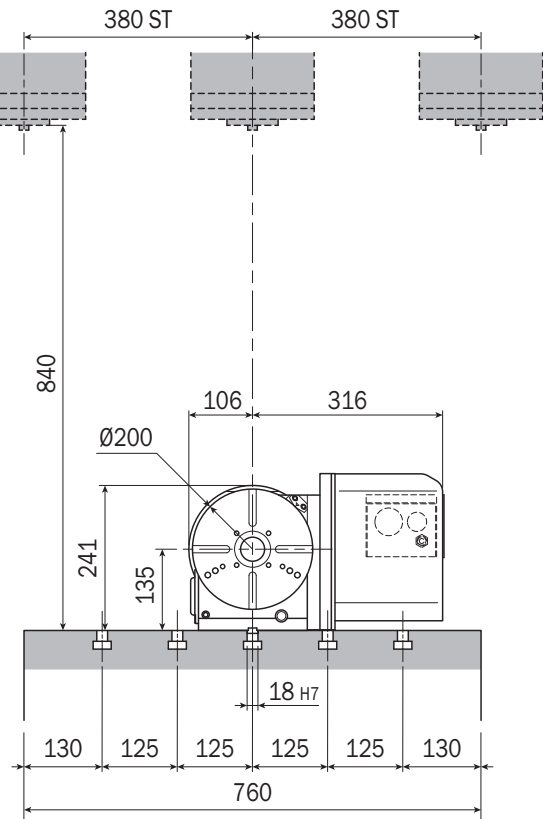


CNC202MA



Specificații CNC202MA

- Diametrul mesei \varnothing mm : \varnothing 200
- Încărcarea mesei (kg) : 200(H) 100(V)
- Turația : 22.2(min⁻¹), 44.4(min⁻¹)
- Precizia indexării (sec) : \pm 20
- Momentul de strângere (Nm) : 303
- Greutatea netă (kg) : 55
- Motor Tip (200V) : HG-104T-D48
- Motor Tip (400V) : HG-H104T-D48
- Diametrul alezajului central : \varnothing 60_{H7} \varnothing 40

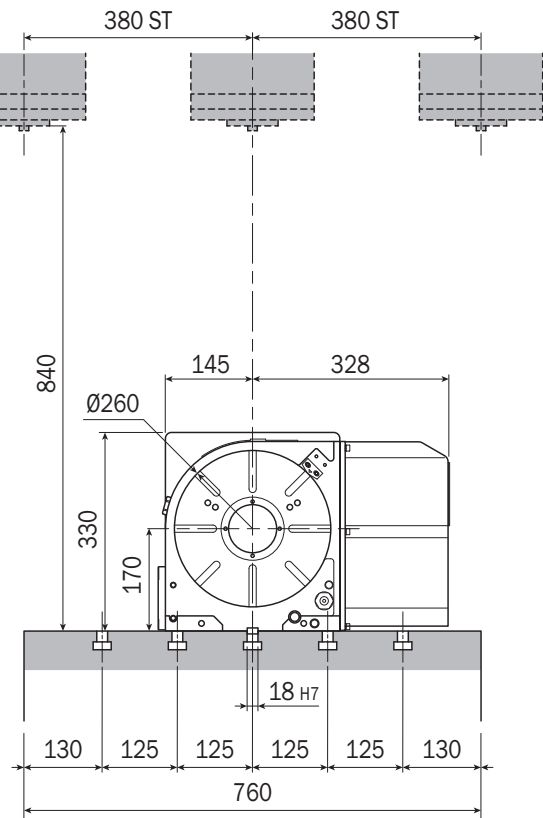


CNC260MA



Specificații CNC260MA

- Diametrul mesei \varnothing mm : \varnothing 260
- Încărcarea mesei (kg) : 350(H) 175(V)
- Turația : 16.6(min⁻¹), 33.3(min⁻¹)
- Precizia indexării (sec) : \pm 20
- Momentul de strângere (Nm) : 588
- Greutatea netă (kg) : 120
- Motor Tip (200V) : HG-104T-D48
- Motor Tip (400V) : HG-H104T-D48
- Diametrul alezajului central : \varnothing 80_{H7}

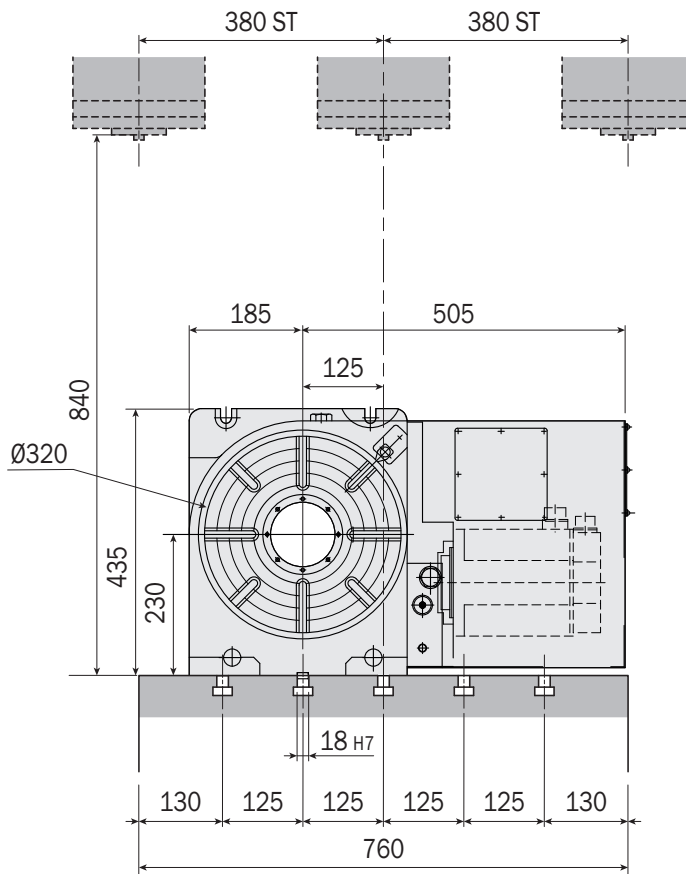


CNC321MA



Specificații CNC321MA

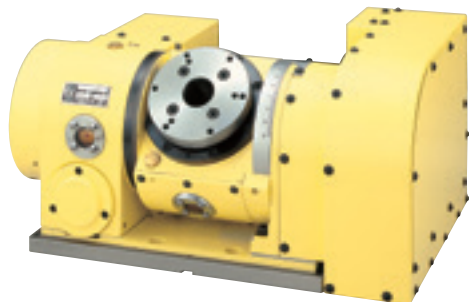
- Diametrul mesei Ømm : Ø320
- Încărcarea mesei (kg) : 500(H) 250(V)
- Turația : 22.2(min⁻¹), 44.4(min⁻¹)
- Precizia indexării (sec) : ±15
- Momentul de strângere (Nm) : 1,760
- Greutatea netă (kg) : 200
- Motor Tip (200V) : HG-204S-D48
- Motor Tip (400V) : HG-H204S-D48
- Diametrul alezajului central : Ø105H7



MAZAK VTC-760C

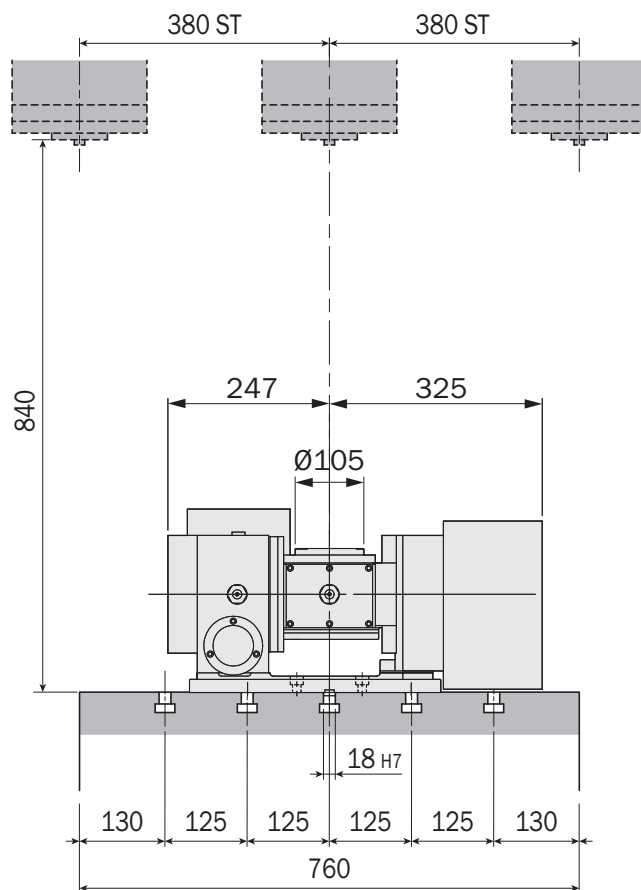


5AX-130MA

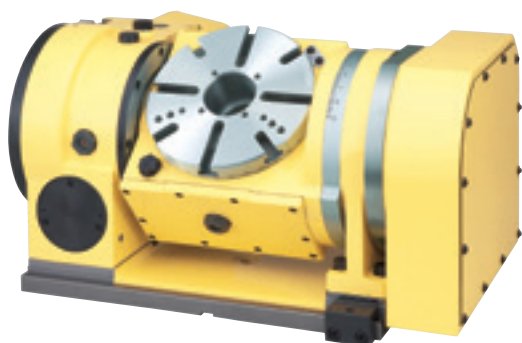


Specificații 5AX-130MA

- Diametrul mesei Ømm : Ø130
- Încărcarea mesei (kg) : 50(0 to 30°) 25(30° to 90°)
- Turația : 22.2 min⁻¹ (Rotary)
11.1 min⁻¹ (Tilting)
- Precizia indexării (sec) : ±30 (Rotary), 60 (Tilting)
- Momentul de strângere (Nm) : 205 (Rotary), 303 (Tilting)
- Greutate netă (kg) : 115
- Motor Tip (200V) : HG-105T-D48 (Rotary)
HG-105T-D48 (Tilting)
- Motor Tip (400V) : HG-105T-D48 (Rotary)
HG-105T-D48 (Tilting)
- Diametrul alezajului central : Ø60_{H7} Ø30
- Cursa înclinării mesei : 0° ~ 105°

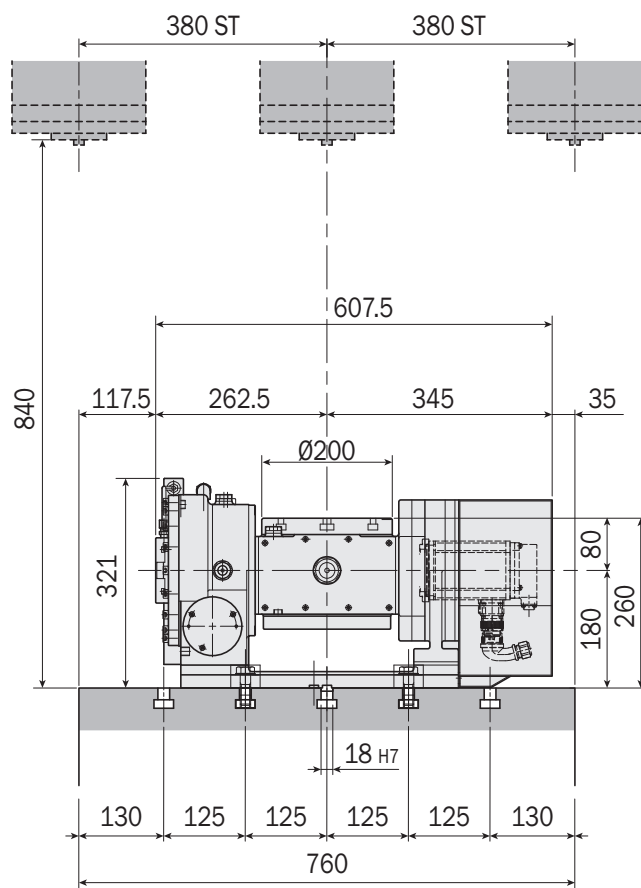


5AX-201MA

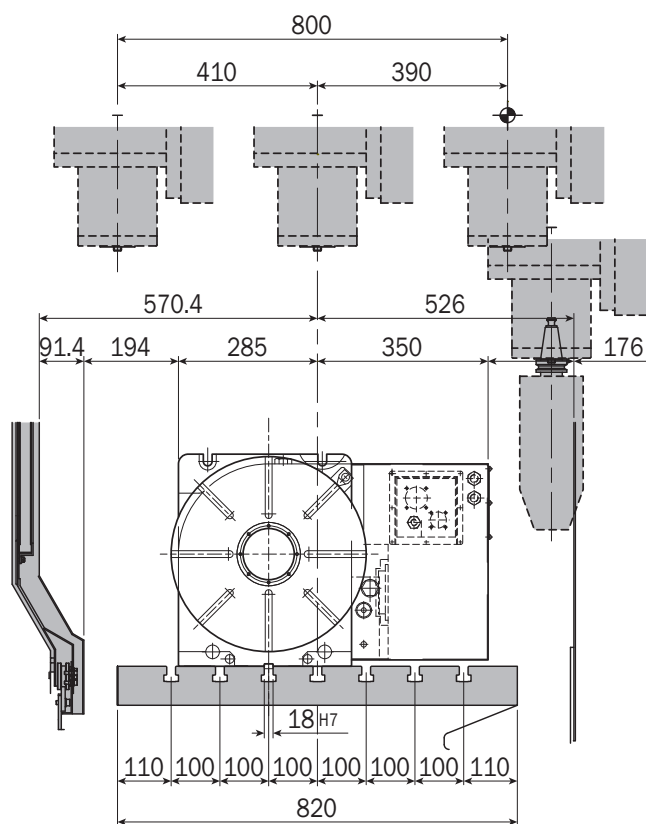
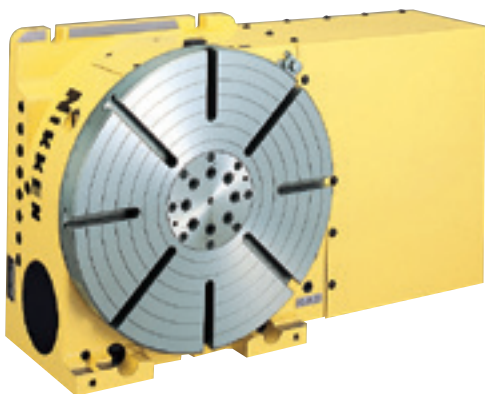


Specificații 5AX-201MA

- Diametrul mesei Ømm : Ø200
- Încărcarea mesei (kg) : 60(0 to 30°) 40(30° to 90°)
- Turația : 22.2 min⁻¹ (Rotary)
16.6 min⁻¹ (Tilting)
- Precizia indexării (sec) : 20 (Rotary), 60 (Tilting)
- Momentul de strângere (Nm) : 588 (Rotary), 612 (Tilting)
Clamping System 3.5MPa
- Greutate netă (kg) : 160
- Motor Tip (200V) : HG-105T-D48 (Rotary)
HG-105T-D48 (Tilting)
- Motor Tip (400V) : HG-105T-D48 (Rotary)
HG-105T-D48 (Tilting)
- Diametrul alezajului central : Ø60_{H7} Ø50
- Cursa înclinării mesei : 0° ~ 105°



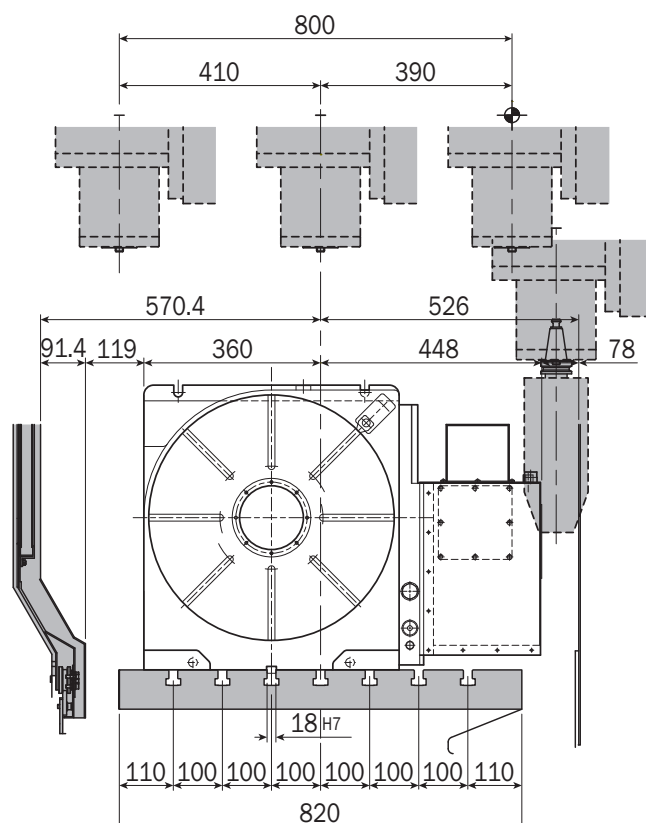
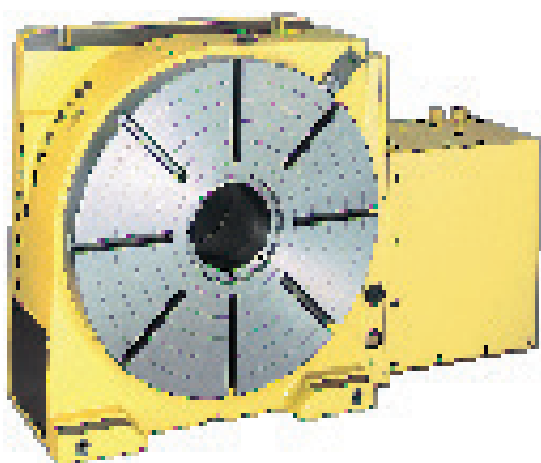
CNC401MA



Specificații CNC401MA

- Diametrul mesei Ømm : Ø400
- Încărcarea mesei (kg) : 500(H) 250(V)
- Turația : 22.2(min⁻¹), 44.4(min⁻¹)
- Precizia indexării (sec) : ±15
- Momentul de strângere (Nm) : 1,760
- Greutatea netă (kg) : 230
- Motor Tip (200V) : HG-204S-D48
- Motor Tip (400V) : HG-H204S-D48
- Diametrul alezajului central : Ø105H7

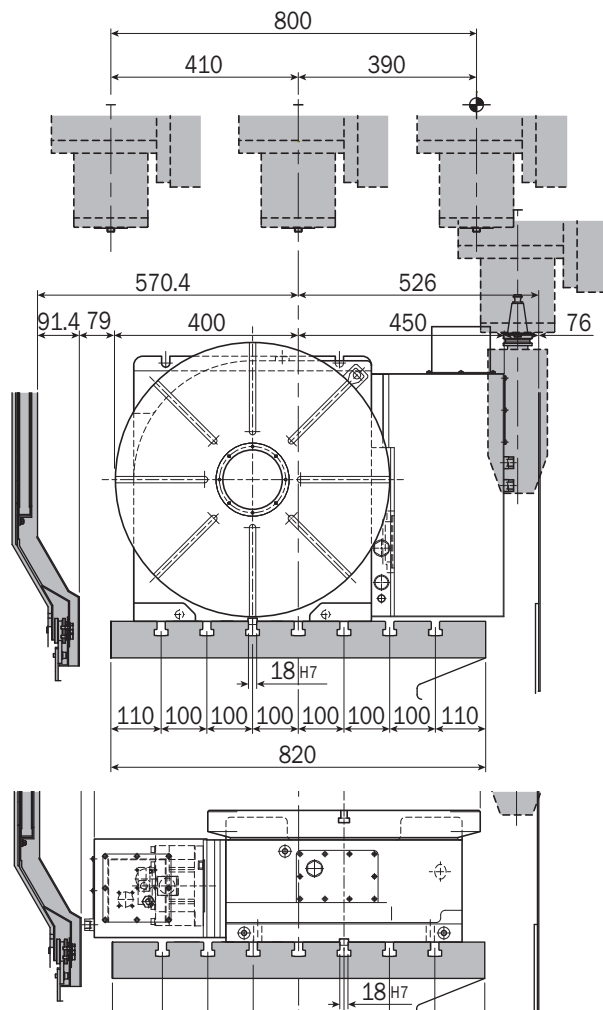
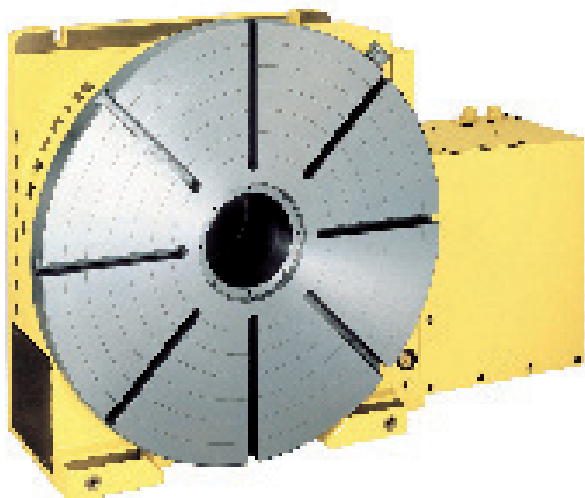
CNC501MA



Specificații CNC501MA

- Diametrul mesei Ømm : Ø500
- Încărcarea mesei (kg) : 800(H) 400(V)
- Turația : 16.6(min⁻¹), 33.3(min⁻¹)
- Precizia indexării (sec) : ±15
- Momentul de strângere (Nm) : 4,655
- Greutatea netă (kg) : 470
- Motor Tip (200V) : HG-354S-D48
- Motor Tip (400V) : HG-H354S-D48
- Diametrul alezajului central : Ø130H7

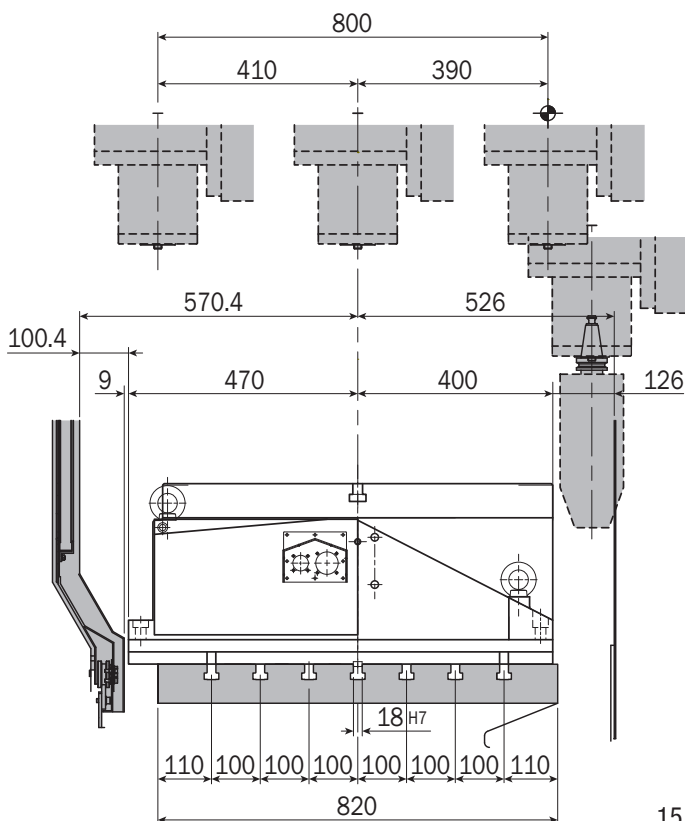
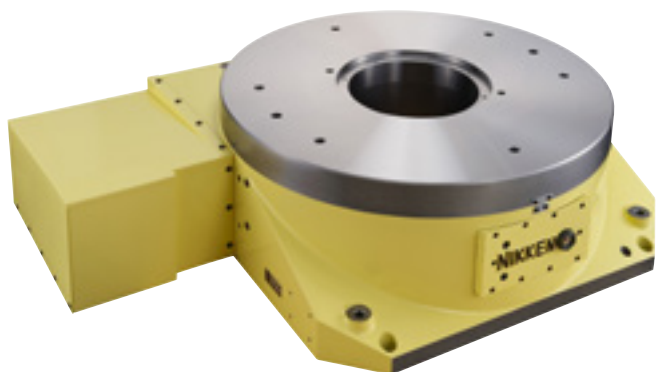
CNC601MA



Specificații CNC601MA

- Diametrul mesei Ømm : Ø600
- Încărcarea mesei (kg) : 800(H) 400(V)
- Turația : 11.1(min⁻¹), 22.2(min⁻¹)
- Precizia indexării (sec) : ±15
- Momentul de strângere (Nm) : 4,655
- Greutatea netă (kg) : 500
- Motor Tip (200V) : HG-354S-D48
- Motor Tip (400V) : HG-H354S-D48
- Diametrul alezajului central : Ø130h7

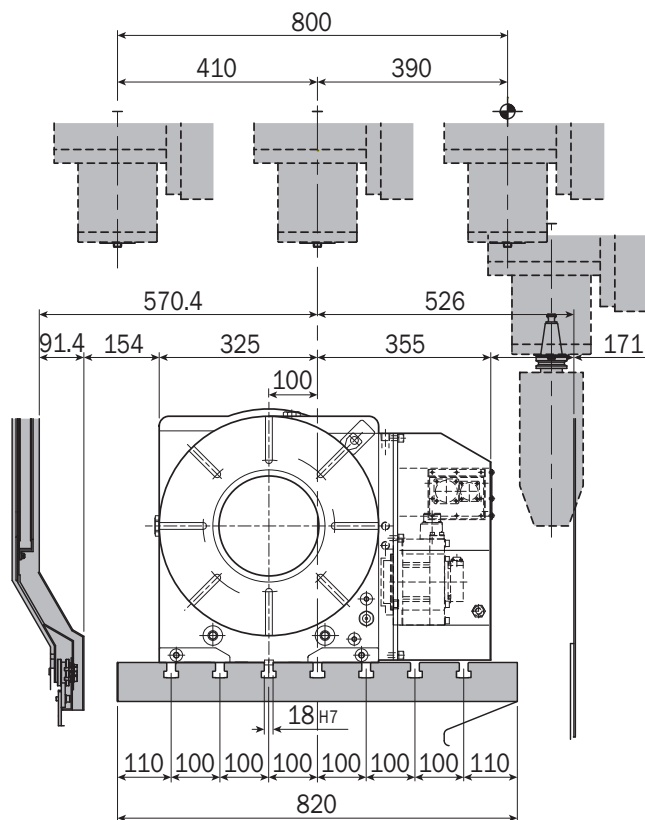
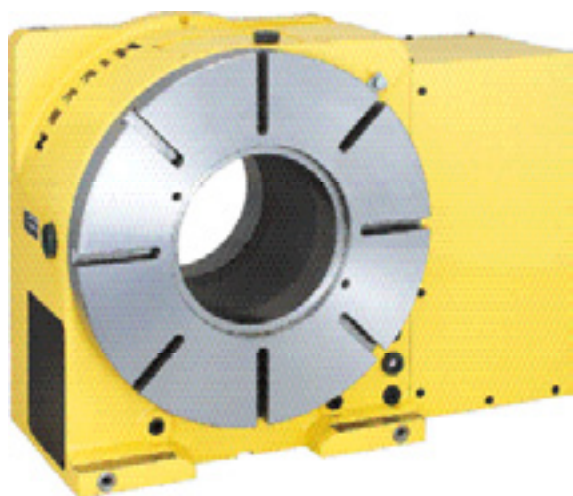
CNC802MA



Specificații CNC802MA

- Diametrul mesei Ømm : Ø800
- Încărcarea mesei (kg) : 3,000(H)
- Turația : 5.5(min⁻¹)
- Precizia indexării (sec) : ±15
- Momentul de strângere (Nm) : 7,000
- Greutatea netă (kg) : 1,100
- Motor Tip (200V) : HG-354S-D48
- Motor Tip (400V) : HG-H354S-D48
- Diametrul alezajului central : Ø270h7

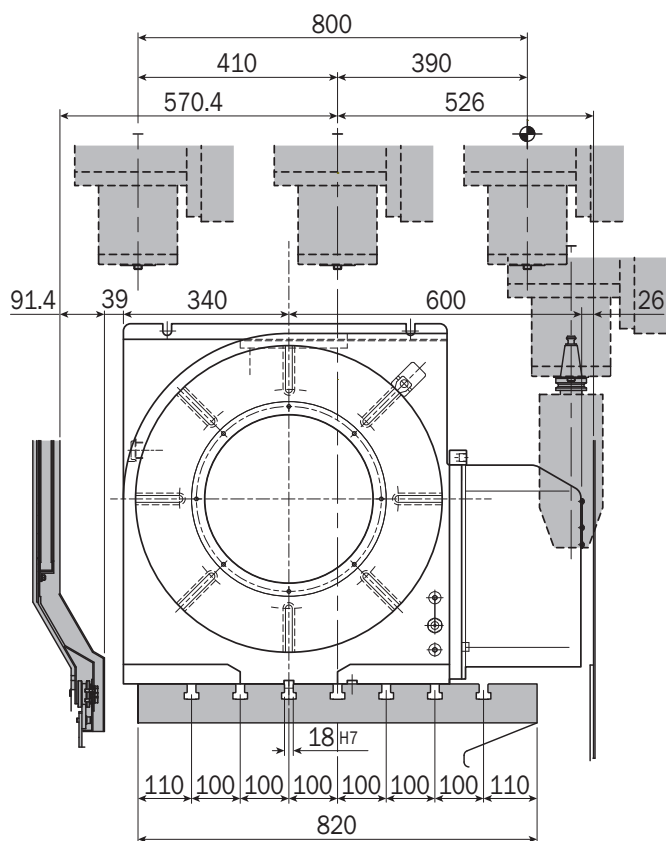
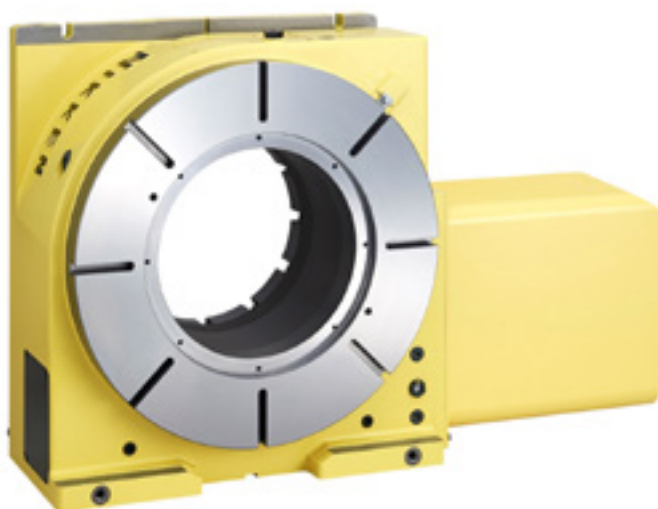
CNCB450MA



Specificații CNCB450MA

- Diametrul mesei Ømm : Ø450
- Încărcarea mesei (kg) : 700(H) 350(V)
- Turația : 25(min⁻¹)
- Precizia indexării (sec) : ±15
- Momentul de strângere (Nm) : 3,870
- Greutatea netă (kg) : 380
- Motor Tip (200V) : HG-204S-D48
- Motor Tip (400V) : HG-H204S-D48
- Diametrul alezajului central : Ø205_{H7}

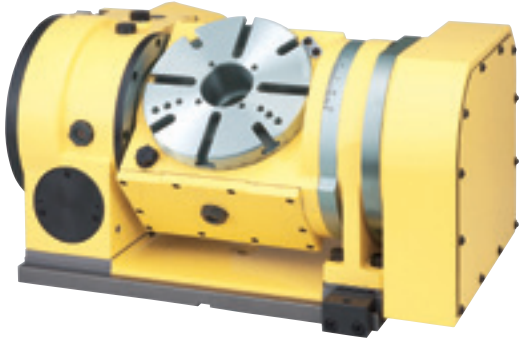
CNCB630MA



Specificații CNCB630MA

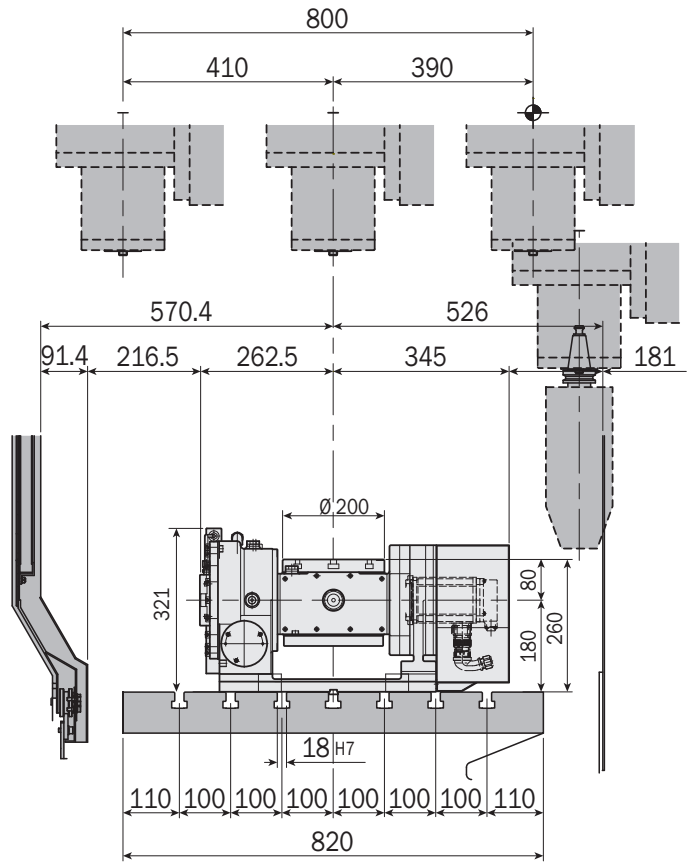
- Diametrul mesei Ømm : Ø630
- Încărcarea mesei (kg) : 1,600(H) 800(V)
- Turația : 11.1(min⁻¹), 22.2(min⁻¹)
- Precizia indexării (sec) : ±15
- Momentul de strângere (Nm) : 6,550
- Greutatea netă (kg) : 750
- Motor Tip (200V) : HG-354S-D48
- Motor Tip (400V) : HG-H354S-D48
- Diametrul alezajului central : Ø345_{H7}

5AX-201MA

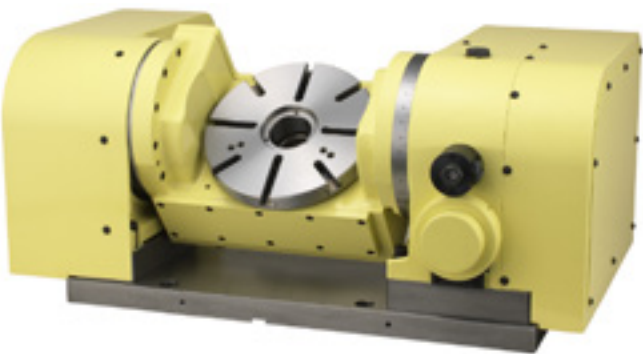


Specificații 5AX-201MA

- Diametrul mesei \emptyset mm : $\emptyset 200$
- Încărcarea mesei (kg) : 60(0 to 30°) 40(30° to 90°)
- Turația : 22.2 min⁻¹ (Rotary)
16.6 min⁻¹ (Tilting)
- Precizia indexării (sec) : 20 (Rotary), 60 (Tilting)
- Momentul de strângere (Nm) : 588 (Rotary), 612 (Tilting)
Clamping System 3.5MPa
- Greutate netă (kg) : 160
- Motor Tip (200V) : HG-105T-D48 (Rotary)
HG-105T-D48 (Tilting)
- Motor Tip (400V) : HG-105T-D48 (Rotary)
HG-105T-D48 (Tilting)
- Diametrul alezajului central : $\emptyset 60_{H7} \emptyset 50$
- Cursa înclinării mesei : 0° ~ 105°

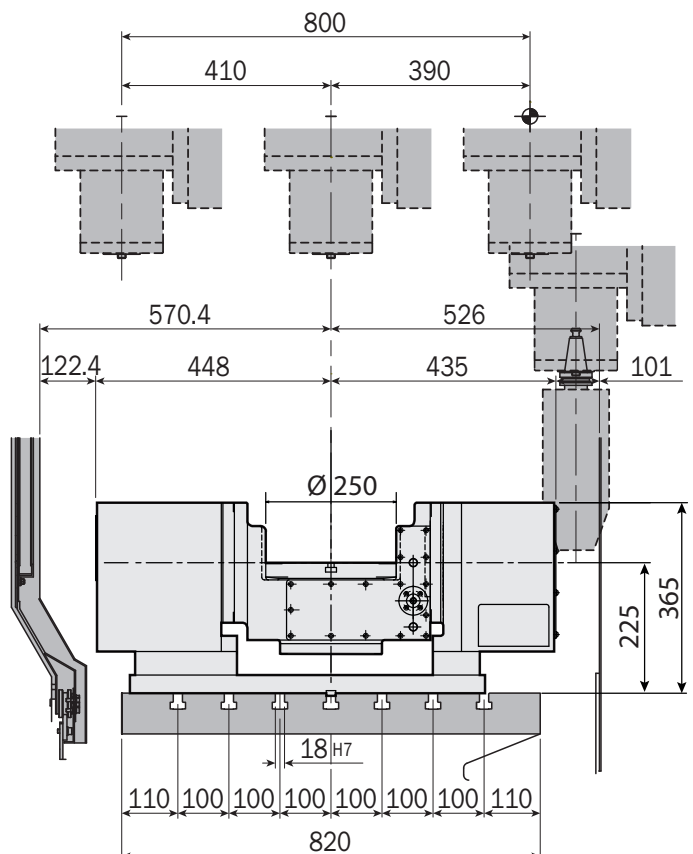


5AX-250MA



Specificații 5AX-250MA

- Diametrul mesei \emptyset mm : $\emptyset 250$
- Încărcarea mesei (kg) : 80(0 to 30°) 50(30° to 90°)
- Turația : 22.2 min⁻¹ (Rotary)
11.1 min⁻¹ (Tilting)
- Precizia indexării (sec) : 20 (Rotary), 60 (Tilting)
- Momentul de strângere (Nm) : 588 (Rotary), 4,900 (Tilting)
Clamping System 3.5MPa
- Greutate netă (kg) : 290
- Motor Tip (200V) : HG-104T-D48 (Rotary)
HG-104T-D48 (Tilting)
- Motor Tip (400V) : HG-104T-D48 (Rotary)
HG-104T-D48 (Tilting)
- Diametrul alezajului central : $\emptyset 60_{H7} \emptyset 50$
- Cursa înclinării mesei : 0° ~ 105°



Universale & Placi intermediare

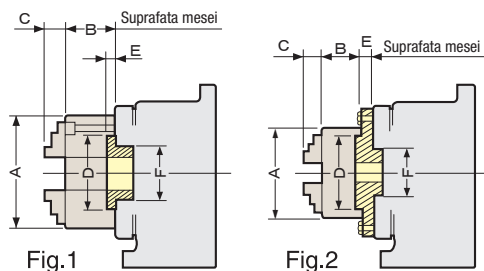
Placa intermediara Universale



Intervale de utilizare

| Marime universal | Interval | |
|------------------|----------|----------|
| | Exterior | Interior |
| 4" | 2~ 89 | 36~ 78 |
| 5" | 3~104 | 42~ 92 |
| 6" | 3~135 | 52~119 |
| 7" | 3~153 | 56~134 |
| 9" | 4~190 | 64~169 |
| 10" | 10~229 | 72~208 |
| 12" | 10~258 | 82~238 |

Valorile reprezinta dimensiunile de prindere nu cursa bacurilor.



Lista universalelor si a placilor

| Universale | 4" | 5" | 6" | 7" | 9" | 10" | 12" |
|-------------|------|-------|-------|-----------------------|-----------------------|-------------------------|-------------------------|
| CNC202 | | X-5C* | X-6B* | X-7A* | | | |
| CNC260 | | | X-6G* | X-7L* | X-9H | | |
| CNC321, 401 | | | | X-7N, 7K ² | X-9K, 9D ² | X-10G, 10D ² | X-12F, 12G ² |
| CNC501, 601 | | | | | X-9D | X-10 | X-12B |
| 5AX-130 | X-4B | | | | | | |
| 5AX-201 | X-4B | X-5C* | X-6B* | X-7A* | | | |

•Universalele cu placa marcate cu * universale NIKKEN pentru montare frontală (Fig.1)

• Placile marcate cu *2 sunt pentru mesele cu Ø400.

• Placile pentru universal fara * pot fi folosite pentru universale în concordanță cu standardul JIS B6151 SC/TC.

•Universale NIKKEN folosite pentru X-4B

Dimensiuni cu universale & placi intermediare

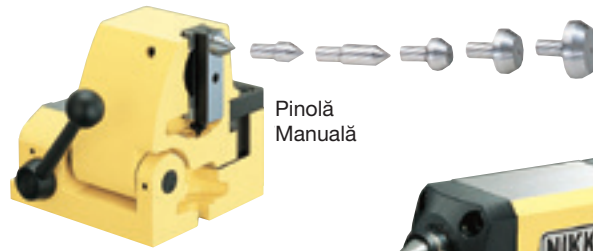
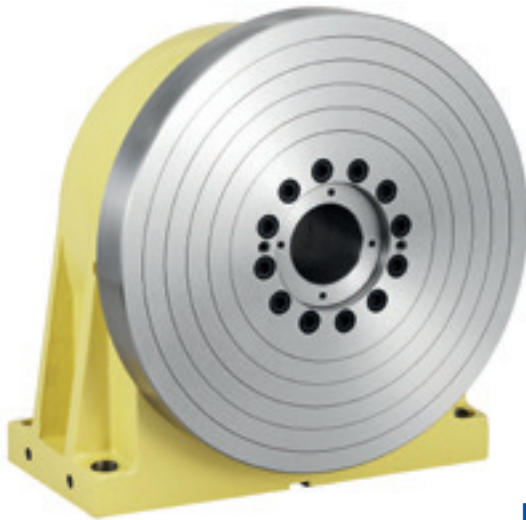
| Marime universal | Nr. Cod placa | A | B | C | D | E | F | Fig. No. |
|------------------|---------------|-----|----|-------|-----|-----|-----------|----------|
| 4" | X-4B | 112 | 58 | 31.75 | 80 | 13 | 60 | 2 |
| 5" | X-5C* | 132 | 60 | 37.25 | 100 | 3.5 | 60 | 1 |
| 6" | X-6B* | 167 | 66 | 44.25 | 130 | 4 | 60 | 2 |
| | X-6G* | | | | | 4 | 80 | 1 |
| 7" | X-7A*, X-7L* | 192 | 75 | 46.25 | 155 | 4 | 60, 80 | 2 |
| | X-7K, 7N | | | | | 16 | 105 | 1 |
| 9" | X-9D | 233 | 82 | 55.25 | 190 | 20 | 130,60 | 2 |
| | X-9H | | | | | 25 | 80 | |
| | X-9J, 9K | | | | | 18 | 80,105 | |
| 10" | X-10 | 274 | 86 | 53.25 | 230 | 20 | 130,70,75 | 2 |
| | X-10D, 10G | | | | | 20 | 105 | |
| 12" | X-12B, X-12G | 310 | 92 | 59.25 | 260 | 20 | 75,130 | 2 |
| | X-12F-1 | | | | | 25 | 80,105 | |

★Distanța de la suprafața mesei la bac este: B+C* Pentru alte cazuri este: E+B+C

TAT501 PLACA SUPTOR CU FRÂNĂ HIDRAULICĂ, PENTRU A LUCRA ÎMPREUNĂ CU CNC501, CNC601 & CNCB630



PINOLE (MANUALE, PNEUMATICE, HIDRAULICE, PLĂCI INTERMEDIARE)



Pinolă Manuală

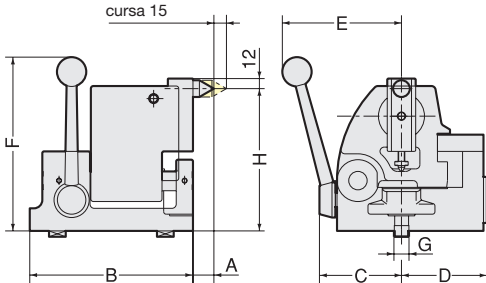
Pinolă Pneumatică/Hidraulică.



TAT401N PLACA SUPTO CU FRÂNĂ HIDRAULICĂ, PENTRU A LUCRA ÎMPREUNĂ CU CNC321, CNC401 & CNCB450

Lista pinolelor și a placilor suport

| Model masă | Distanța până la centru | Pinola | | |
|-------------|-------------------------|------------------------|--------------------------|--|
| | | Manuală Cursă: 15mm | Aer/Hidr. Cursă: 60mm | Placă suport Cu frână inclusă (Hidr.) |
| CNC202 | 135 | P-125S | PBA-135 | TAT170 |
| CNC260 | 170 | P-170S | PBA-170 | TAT250 |
| CNC321, 401 | 230 | P-230S | | TAT321,401 |
| CNC501, 601 | 310 | P-310S | | TAT501,600 |
| 5AX-130 | 150 | P-150S | PBA-150 | |
| 5AX-201 | 180 | P-170S | PBA-180 | |



Înălțimea la centru este reglabilă conform dimensiunii H din tabel

Dimensiuni pentru pinola manuală

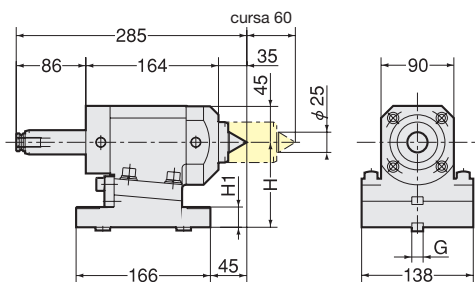
| Codul Nr. | Înălțimea la centru H | A | B | C | D | E | F | G | Greutate (kg) |
|-----------|-----------------------|----|-----|-----|-----|-----|-----|----|---------------|
| P-125S | 130~140 | 27 | 150 | 76 | 74 | 120 | 210 | 14 | 11.5 |
| P-150S | 145~160 | 25 | 195 | 98 | 102 | 145 | 210 | 18 | 22 |
| P-170S | 160~180 | 25 | 195 | 98 | 102 | 145 | 210 | 18 | 22.5 |
| P-230S | 220~240 | 25 | 195 | 98 | 102 | 145 | 250 | 18 | 27 |
| P-310S | 300~310 | 15 | 235 | 103 | 124 | 145 | 330 | 20 | 41.5 |

★ Sunt disponibile variante pentru stânga pentru toate dimensiunile
★ Pentru P/150S sau pinole mai mari sunt incluse 5 piese pentru reglarea înălțimii la centru.

Dimensiuni pentru pinole Aer/Hidr.

| Codul Nr. | Înălțimea la centru H | H ₁ | G | Forța de împingere (N) | | Greutate (Kg) |
|-----------|-----------------------|----------------|----|------------------------|------------|---------------|
| | | | | Aer 0.5MPa | Hidr. 2MPa | |
| PBA-135 | 135 | 55 | 14 | 1176 | 4733 | 20 |
| PBA-150 | 150 | 70 | 18 | 1176 | 4733 | 22 |
| PBA-170 | 170 | 90 | 18 | 1176 | 4733 | 24.5 |
| PBA-180 | 180 | 100 | 18 | 1176 | 4733 | 25.5 |

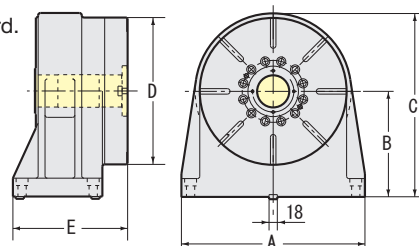
★ Varf rotitor inclus.
★ MT (Morse Taper) este disponibil. Vă rugăm să ne contactați.
★ Sunt disponibile valori diferite pentru curse. Vă rugăm să ne contactați.



Înălțimea la centru poate fi reglată în 0.35mm.

Plăcile fără canale T(-N) sunt standard. Cele cu canale T sunt opționale.

TAT401-N



Placă suport TAT

| Codul Nr. | A | B | C | D | E | Frână | Moment frânare | Greutate |
|-----------|-----|-----|-----|-----|-----|-------|----------------|----------|
| TAT401 | 400 | 230 | 430 | 400 | 250 | Hidr. | 1470 | 140 |
| TAT501 | 480 | 310 | 560 | 500 | 250 | Hidr. | 1470 | 200 |

★ Presiunea hidraulică este 3.5MPa.
★ Cuple roționale sunt disponibile pentru toate modelele.

Sunt disponibile 2 porturi hidraulice Rc3/8. Valva solenoid și întrerupătoarele pentru confirmarea prinderii/desprinderii nu sunt incluse.

NIKKEN și Mazak au o lungă istorie de colaborare în proiecte complexe de inginerie și o pasiune pentru excelență. În Centrul de Inovare NIKKEN Europe dispune de o gamă largă de mașini-unelte, inclusiv un model Mazak INTEGREX i-300 în cazul în care aplicațiile și procesele sunt dezvoltate, împingând limitele producției moderne de înaltă valoare la nivelul următor. Vizitați site-ul NIKKEN sau contactați sucursala locală NIKKEN pentru a afla mai multe



www.nikken-world.com

REȚEAUA EUROPEANĂ PENTRU SUPT

NIKKEN are o rețea de locații în opt țări europene. Fiecare sucursală de vânzări are stocuri pentru scule și CNC Rotary Tables, iar inginerii de service au grijă de întreținerea și funcționarea service-ului produselor noastre. Există și distribuitori în alte regiuni globale, de ex. Asia de Sud-Est, Oceania, America de Sud și Africa.



NIKKEN Euro Centre (UK)



NIKKEN Innovation Centre Europe (NICe)



NIKKEN Deutschland



PROCOMO-NIKKEN (FRANCE)



NIKKEN Turkey



NIKKEN Scandinavia (Sweden)



VEGA International (Italy)

UK
NIKKEN KOSAKUSHO EUROPE LTD.
Precision House, Barbot Hall Industrial Estate,
Rotherham, South Yorkshire, S61 4RL
Tel.+0044(01709) 366306 Fax.+0044 (01709) 376683
NIKKEN Innovation Centre Europe (NICe)
Advanced Manufacturing Park, Brunel Way,
Catcliffe, Rotherham, S60 5WG
Tel.+0044(01709) 366306 Fax.+0044 (01709) 376683

GERMANY
NIKKEN DEUTSCHLAND GmbH
Eisenstraße 9b, 65428 Rüsselsheim
Tel.+0049 (0) 6142/55060-0 Fax.+0049 (0) 6142/55060-60

FRANCE
PROCOMO-NIKKEN-S.A.S
6, avenue du 1er Mai-Z.A.E.Les Glaises 91127
Palaiseau Cedex
Tel.+0033 (01) 69.19.17.35 Fax.+0033 (01) 69.30.64.68

TURKEY
NIKKEN KESICI TAKIMLAR SAN. VE ULUSLARARASI TIC. A. S
E5 UZERI KUCUKYALI YANYOL IRMAK SOK.
KUCUKYALI SANAYI SITESI A BLOCK NO.5
MALTEPE 34852 ISTANBUL
Tel.+0090 (0216) 518-1010 Fax.+0090 (0216) 366-1414

SCANDINAVIA SWEDEN
NIKKEN SCANDINAVIA AB
Malmövägen 14, 331 42 Värnamo, Sweden.
Tel. +46 (0) 303 440600 Fax: +46 (0) 303 58177

ITALY
VEGA INTERNATIONAL TOOLS S.P.A
Via Asti N • 9 10026-Santena (TORINO)
Tel.+0039 (011) 9497911 Fax.+0039 (011) 9456380